

REVOLUTION

bbcos[®]
HAIR·PRO



CATALOGO
primo semestre 2024

CATALOGUE
first half-year 2024

CATÁLOGO
primer semestre 2024



INDICE / INDEX / ÍNDICE

| | | |
|-----|-----|---------------------------------------|
| pp. | 5 | Earthia color |
| | 6 | Innovationevo |
| | 7 | KeratinColor |
| | 8 | Oxigen Cream e pH Level System |
| | 10 | Colortribe |
| | 12 | White Meches Plus Attivatore |
| | 13 | KeratinDeco |
| | 14 | White Meches Plus |
| | 15 | UPTO 9 |
| | 16 | White Meches Cream |
| | 17 | DeCoal Cream |
| | 18 | Curlish |
| | 20 | Security Perm |
| | 21 | Styliss |
| | 22 | Revival |
| | 26 | Emphasis. Color-Tech effect |
| | 32 | Emphasis. Blond-Tech Effect |
| | 38 | Emphasis. Yao-Tech Effect |
| | 42 | Emphasis. Nami-Tech Effect |
| | 48 | Kristalevo |
| | 60 | Kristal Basic |
| | 72 | New Fix |
| | 86 | Meristema |
| | 92 | Green care Essence |
| | 97 | Green care Essence Man |
| | 100 | Sungold |



EARTHIA COLOR nathue complex

100 ml blister 6 tubi /
3,38 fl.oz. blister 6 tubes

NUANCES 81



NUANCES /
SHADES / TONOS

IT COLORAZIONE PERMANENTE SENZA AMMONIACA

Earthia Color Nathue Complex è una colorazione per capelli permanente, pulita e vegana. L'alchimia perfetta tra tecnologia e natura che si concentra sulla cura e la bellezza dei capelli, per rispondere alle esigenze dei consumatori di oggi.

PUNTI DI FORZA

- 100% di copertura dei capelli bianchi
- tonalità fredda
- colori intensi di eccellente durata
- perfetta calibrazione delle tonalità e della saturazione del colore
- naturale al 90%
- 2 prodotti in 1

PRINCIPI ATTIVI

Fitocheratina da canapa & riso •
Microalga Chlorella Vulgaris •
Lupinus Albus

Modo d'uso

1. MIX 1:1,5 con Oxigen Cream
2. Lasciare in posa 35 minuti.

Special Blond

1. MIX 1:2 con Oxigen Cream
2. Lasciare in posa 55 minuti.

EN PERMANENT HAIR COLOR WITHOUT AMMONIA

Earthia Color Nathue Complex is a permanent, clean and vegan hair color. The perfect alchemy between technology and nature that focuses on hair care and beauty, to meet the needs of today's consumers.

STRENGTHS:

- 100% gray hair coverage
- cold color taste
- intense colors with excellent durability
- perfect calibration of tone heights and color saturation
- 90% natural
- 2 products in 1

Active ingredients:

Phytokeratin from hemp & rice •
Microalgae Chlorella Vulgaris •
Lupinus Albus

How to use

1. MIX 1:1,5 with Oxigen Cream
2. Leave on 35 minuti.

Special Blond

1. MIX 1:2 with Oxigen Cream
2. Leave on 55 minutes.

ES COLORACIÓN PERMANENTE SIN AMONÍACO

Earthia Color Nathue Complex es un tinte permanente para el cabello, limpio y vegano. La alquimia perfecta entre tecnología y naturaleza que se centra en el cuidado y la belleza del cabello, para satisfacer las necesidades de los consumidores de hoy.

FORTALEZAS

- cobertura 100% de canas
- gusto color frío
- colores intensos con excelente durabilidad
- calibración perfecta de alturas de tono y saturación de color
- 90% natural
- 2 productos en 1

INGREDIENTES ACTIVOS

Fitoqueratina de cáñamo & arroz •
Microalgas Chlorella Vulgaris •
Lupinus Albus

Modo de empleo

1. MIX 1:1,5 con Oxigen Cream
2. Dejar actuar durante 35 minuti.

Special Blond

1. MIX 1:2 con Oxigen Cream
2. Dejar actuar durante 55 minutos.

INNOVATIONEVO

100 ml blister 6 tubi /
3,38 fl.oz. blister 6 tubes

NUANCES 115



NUANCES /
SHADES / TONOS



IT

COLORAZIONE PERMANENTE CON AMMONIACA

Innovationevo è la colorazione permanente ad ossidazione con basso contenuto di ammoniaca. Colora, nutre e idrata i capelli in un solo gesto. Grazie alla presenza dei semi di lino e dell'argan agisce in profondità nel totale rispetto della struttura capillare.

PUNTI DI FORZA

- 100% copertura dei capelli bianchi
- colori intensi e brillanti
- ottima tenuta nel tempo
- colora, nutre e idrata in un solo gesto

PRINCIPI ATTIVI

Olio di semi di lino • Olio di semi di argan

Modo d'uso

1. MIX 1:1,5 con Oxigen Cream
2. Lasciare in posa 35 minuti.

Superschiarenti

1. MIX 1:2 con Oxigen Cream
2. Lasciare in posa 45 minuti.

EN

PERMANENT HAIR COLOR WITH AMMONIA

Innovationevo is a permanent oxidation hair dye with low ammonia content. It colours, nourishes and hydrates the hair all in one. Thanks to the presence of linseed and argan, it acts in depth in total respect of the hair structure.

STRENGTHS

- 100% coverage of white hair
- intense and bright colors
- excellent resistance over time
- colors, nourishes and hydrates all in one

ACTIVE INGREDIENTS

Linseed oil • Argan seed oil

How to use

1. MIX 1:1,5 with Oxigen Cream
2. Leave on 35 minutes.

Super lightener

1. MIX 1:2 with Oxigen Cream
2. Leave on 45 minutes.

ES

COLORACIÓN PERMANENTE CON AMONÍACO

Innovationevo es la coloración permanente de oxidación con bajo contenido de amoníaco. Nutre e hidrata el cabello en una sola operación. Gracias a la presencia de los principios activos del lino & argán actúa en profundidad en el respeto total de la estructura capilar.

FORTALEZAS

- 100% de cobertura de canas
- colores intensos y brillantes
- excelente resistencia en el tiempo
- colorea, nutre e hidrata en una acción

INGREDIENTES ACTIVOS

Aceite de semilla de lino • Aceite de semilla de argán

Modo de empleo

1. MIX 1:1,5 con Oxigen Cream
2. Dejar actuar durante 35 minutos.

Superaclarantes

1. MIX 1:2 con Oxigen Cream
2. Dejar actuar durante 45 minutos.

KERATINCOLOR

100 ml blister 6 tubi /
3,38 fl.oz. blister 6 tubes

NUANCES 81



NUANCES /
SHADES / TONOS



IT

COLORAZIONE PERMANENTE SENZA AMMONIACA

KeratinColor è la colorazione permanente priva di ammoniaca a base di cheratina. Colora e dona luminosità all'intera chioma. Le proprietà rigeneranti della cheratina agiscono in profondità e si prendono cura della salute e della struttura del capello.

PUNTI DI FORZA

- 100% copertura capelli bianchi
- pigmenti in scala micrometrica
- purezza dei pigmenti >99%
- colori intensi e brillanti
- ottima tenuta nel tempo
- colora ristrutturando la fibra capillare
- 2 prodotti in 1: colorazione permanente e tono su tono

PRINCIPI ATTIVI

Cheratina idrolizzata • Olio di semi di lino

Modo d'uso

1. MIX 1:1,5 con Oxigen Cream
2. Lasciare in posa 35 minuti.

Per un effetto tono su tono

1. MIX 1:1,5 con pH Level System
2. Lasciare in posa 10/15 minuti.

EN

PERMANENT HAIR COLOR WITHOUT AMMONIA

KeratinColor is a permanent hair color ammonia-free and Keratin-based. It colours and gives radiance to the entire hair. The regenerative power of keratin act in depth and care for the health and structure of the hair.

STRENGTHS

- 100% white hair coverage
- micrometric scale pigments
- pigment purity >99%
- intense and bright colors
- excellent resistance over time
- colors by restructuring the hair fiber
- 2 products in 1: permanent coloring and tone on tone

ACTIVE INGREDIENTS

Hydrolyzed keratin • Linseed oil

How to use

1. MIX 1:1,5 with Oxigen Cream
2. Leave on 35 minutes.

For a tone on tone effect

1. MIX 1:1,5 with pH Level System
2. Leave on 10/15 minutes.

ES

COLORACIÓN PERMANENTE SIN AMONÍACO

Coloración permanente sin amoníaco a base de queratina. Da color y luminosidad a todo el cabello. Las propiedades regeneradoras de la queratina actúan en profundidad y cuidan la salud y la estructura del cabello.

FORTALEZAS

- 100% de cobertura de canas
- los pigmentos son en escala micrométrica
- la pureza de los pigmentos >99%
- colores intensos y brillantes
- excelente resistencia en el tiempo
- colorea mientras reestructura la fibra capilar
- 2 productos en 1: coloración permanente y tono sobre

INGREDIENTES ACTIVOS

Queratina hidrolizada • Aceite de semilla de lino

Modo de empleo

1. MIX 1:1,5 con Oxigen Cream
2. Dejar actuar durante 35 minutos.

Para un efecto tono sobre tono

1. MIX 1:1,5 con pH Level System
2. Dejar actuar durante 10/15 minutos.

OXIGEN CREAM e pH LEVEL SYSTEM

1000 ml / 33,81 fl.oz. - 150 ml / 5,07 fl.oz.



IT EMULSIONE OSSIDANTE STABILIZZATA

Potenzia la performance delle colorazioni e decolorazioni bbcos, ottenendo miscele perfettamente amalgamabili e omogenee garantendo la protezione di cute e capello.

FORMULAZIONI

- 3 volumi (1%)
- 10 volumi (3%)
- 20 volumi (6%)
- 30 volumi (9%)
- 40 volumi (12%)

PUNTI DI FORZA

- consistenza cremosa
- profumo gradevole

pH Level System

- abbassa l'alcalinità della crema colorante
- la tintura permanente diventa tintura semipermanente

PRINCIPI ATTIVI

Proteine del grano

EN STABILIZED OXIDANT EMULSION

It enhance the performance of all bbcos colouring and bleaching, achieving perfectly amalgamated and homogeneous mixtures while protecting skin and hair.

FORMULATIONS

- 3 volumes (1%)
- 10 volumes (3%)
- 20 volumes (6%)
- 30 volumes (9%)
- 40 volumes (12%)

STRENGTHS

- creamy consistency
- delicate fragrance

pH Level System

- lowers the alkalinity of the coloring cream
- transforms permanent color into semi-permanent

ACTIVE INGREDIENTS

Wheat proteins

ES EMULSIÓN OXIDANTE ESTABILIZADA

Mejora el rendimiento de todas las coloraciones y decoloraciones bbcos, consiguiendo mezclas perfectamente amalgamadas y homogéneas, garantizar la protección de la piel y el cabello.

FORMULACIONES

- 3 volúmenes (1%)
- 10 volúmenes (3%)
- 20 volúmenes (6%)
- 30 volúmenes (9%)
- 40 volúmenes (12%)

FORTALEZAS

- equilibrada cremosidad
- delicada fragancia

pH Level System

- reduce la alcalinidad de la crema colorante
- transforma el color permanente en semipermanente

INGREDIENTES ACTIVOS

Proteínas de trigo



COLORTRIBE

100 ml blister 6 tubi /
3,38 fl.oz. blister 6 tubes

NUANCES 12+1 (Neutral 0)



NUANCES /
SHADES / TONOS



IT

COLORAZIONE DIRETTA

Asseconda le idee creative e cambia colore dei capelli. Rivoluziona il look scegliendo la massima concentrazione di pigmenti per dar vita a effetti intensi che durano nel tempo. Colortribe è la colorazione diretta con 12 colori base che puoi utilizzare puri o miscelare tra loro. Libera la fantasia e crea infinite combinazioni, sfumature e tonalità.

PRINCIPI ATTIVI

Blend ricco di condizionanti innovativi

⚠️ IMPORTANTE!

1. È vietato miscelare COLORTRIBE con colori ad ossidazioni e/o decoloranti.
2. COLORTRIBE si applica puro senza essere miscelato con acqua ossigenata.

EN

DIRECT COLORING

Indulge creative ideas and change hair color. Revolutionize the look by choosing the maximum concentration of pigments to create intense effects that last over time. Colortribe is direct coloring with 12 basic colors that you can use pure or mix with each other. Free your imagination and create infinite combinations, shades and tones.

ACTIVE INGREDIENTS

Blend rich of innovative conditioners

⚠️ IMPORTANT!

1. It is forbidden to mix COLORTRIBE with oxidation and / or bleaching colors. If in contact could lead to uncontrolled and harmful reactions.
2. COLORTRIBE is applied pure without being mixed with hydrogen peroxide.

ES

COLORACIÓN DIRECTA

Complace tus ideas creativas y cambia el color del cabello. Revolucionara el look eligiendo la máxima concentración de pigmentos para crear efectos intensos que perduran en el tiempo. Colortribe es coloración directa con 12 colores básicos que puedes usar puros o mezclar entre sí. Libera tu imaginación y crea infinitas combinaciones, matices y tonalidades.

PRINCIPIOS ACTIVOS

Mezcla rica de acondicionadores innovadores

⚠️ IMPORTANTE!

1. Está prohibido mezclar COLORTRIBE con la coloración a oxidación ni con decoloración, si entran en contacto alteran el color del resultado final.
2. COLORTRIBE se aplica puro sin ser mezclado con oxígeno.

IT

Modo d'uso

COLORE PURO E INTENSO

Ottieni il massimo dell'intensità del colore e un'incredibile durata.

1. Decolorare
2. Lavare
3. Applicare
4. Lasciare in posa 15/20 minuti
5. Risciacquare
6. Acidificare per 5/10 minuti con Acidifying Mask di Color-Tech Effect
7. Risciacquare

INTENSIFICANTE

Arricchisci di sfumature qualsiasi colore per esaltare al massimo la brillantezza, l'intensità e la durata delle nuance.

1. Lavare i capelli
2. Applicare COLORTRIBE (può essere miscelato con il condizionante)
3. Lasciare in posa 5/20 minuti
4. Risciacquare

PASTELLO

Raggiungi la delicatezza di qualsiasi tono pastello, con l'intensità desiderata. Realizzerai tutte le sfumature che la tua fantasia può immaginare.

1. Decolorare
2. Lavare
3. Miscelare la nuance COLORTRIBE scelta con il Neutral 0
4. Applicare
5. Lasciare in posa 5/20 minuti
6. Risciacquare
7. Acidificare per 5/10 minuti con Acidifying Mask di Color-Tech Effect
8. Risciacquare

EN

How to use

COLOR PURE AND INTENSE

Get the maximum color intensity and an incredible durability

1. Bleaching
2. Wash
3. Apply
4. Leave on 15/20 minutes
5. Rinse
6. Acidify for 5/10 minutes with the Acidifying Mask of Color-Tech Effect
7. Wash

INTENSIFYING

Enrich shades of any color to maximize the brilliance, intensity and duration of the nuances.

1. Wash the hair
2. Apply COLORTRIBE (can be mixed with conditioner)
3. Leave on 5/20 minutes
4. Rinse

PASTEL

Reach the delicacy of any pastel tone, with the desired intensity. You will create all the nuances that your fantasy can imagine.

1. Bleaching
2. Wash
3. Mix the COLORTRIBE shade chosen with Neutral 0
4. Apply
5. Leave on 5/20 minutes
6. Rinse
7. Acidify for 5/10 minutes with the Acidifying Mask di Color-Tech Effect
8. Rinse

ES

Modo de empleo

COLOR PURO Y INTENSO

Aprovecha al máximo la intensidad del color y una duración increíble.

1. Decolorar
2. Enjuagar
3. Aplicar
4. Dejar actuar durante 15/20 minutos
5. Enjuagar bien
6. Acidificar durante 5/10 minutos con Acidifying Mask de Color-Tech Effect
7. Enjuagar

INTENSIFICADOR

Enriquece de reflejos a cualquier color. Para resaltar al máximo el brillo, la intensidad y duración de los matices.

1. Lava el cabello
2. Aplicar COLORTRIBE (puedes mezclarlo con el acondicionador)
3. Dejar actuar durante 5/20 minutos
4. Enjuagar

PASTEL

Alcanza la delicadeza de cualquier tono pastel, con la intensidad deseada. Harás todos los matices que tu fantasía puede imaginar.

1. Decolorar
2. Lava el cabello
3. Mezclar el matiz COLORTRIBE escogido con Neutral 0
4. Aplicar
5. Dejar actuar durante 5/20 minutos
6. Enjuagar
7. Acidificar durante 5/10 minutos con Acidifying Mask de Color-Tech Effect
8. Enjuagar

WHITE MECHES PLUS Attivatore

1000 ml / 33,81 fl.oz.



IT ACQUA OSSIGENATA STABILIZZATA

Potenzia la performance delle colorazioni e decolorazioni bbcos, ottenendo miscele perfettamente amalgamabili e omogenee garantendo la protezione di cute e capello.

FORMULAZIONI

- 10 volumi (3%)
- 20 volumi (6%)
- 30 volumi (9%)
- 40 volumi (12%)

PUNTI DI FORZA

- consistenza cremosa
- ottima profumazione
- pigmenti blu violacei per contrastare l'FPR giallo/arancio

PRINCIPI ATTIVI

Olio di semi di lino • Olio di semi di argan

Modo d'uso

Vedi modo d'uso della polvere decolorante White Meches.

EN STABILIZED OXYGEN WATER

It enhances the performance of bbcos colouring and bleaching, achieving perfectly amalgamated and homogeneous mixtures while protecting skin and hair.

FORMULATIONS

- 10 volumes (3%)
- 20 volumes (6%)
- 30 volumes (9%)
- 40 volumes (12%)

STRENGTHS

- creamy consistency
- excellent fragrance
- blue violet pigments to contrast the yellow / orange FPR

ACTIVE INGREDIENTS

Linseed oil • Argan seed oil

How to use

See how to use White Meches bleaching powder.

ES AGUA OXIGENADA ESTABILIZADA

Mejora el rendimiento de la coloración y decoloración bbcos, consiguiendo mezclas perfectamente amalgamadas y homogéneas, al tiempo que protege la piel y el cabello.

FORMULACIONES

- 10 volúmenes (3%)
- 20 volúmenes (6%)
- 30 volúmenes (9%)
- 40 volúmenes (12%)

FORTALEZAS

- consistencia cremosa
- consistencia cremosa
- los pigmentos azul- violeta para contrarrestar el FPR amarillo/naranja

INGREDIENTES ACTIVOS

Aceite de semilla de lino • Aceite de semilla de argán

Modo de empleo

Vea cómo utilizar el polvo blanqueador White Meches.

KERATINDECO

400 g / 14,11 oz.

5 TONI DI SCHIARITURA LIGHTENING TONES TONOS DE ACLARACIÓN



IT POLVERE DECOLORANTE COMPATTA NON VOLATILE

KeratinDeco è la polvere ad alto potenziale schiarante senza ammoniaca che ti permette di decolorare i capelli senza danneggiarli. Puoi raggiungere fino a 5 toni di schiaritura. Grazie alla presenza della cheratina idrolizzata il prodotto professionale agisce in profondità e rinforza la struttura capillare.

PRINCIPI ATTIVI

Cheratina idrolizzata • Oli minerali • Agenti idratanti di origine naturale

Modo d'uso

1. Mix 1:2. KeratinDeco + Oxigen Cream o White Meches Plus attivatore
2. Applicare
3. Lasciare agire per 40 minuti (il tempo di posa può variare a seconda del tipo di capello, dal tono di schiaritura desiderato e dai volumi di ossigeno utilizzati)
4. Risciacquare abbondantemente e lavare i capelli

EN COMPACT BLEACHING POWDER NON-VOLATILE

KeratinDeco is the ammonia-free high-lightening powder that allows you to bleach your hair without damaging it. You can achieve up to 5 lightening tones. Thanks to the presence of hydrolyzed keratin, the professional product acts in depth and strengthens the hair structure.

ACTIVE INGREDIENTS

Hydrolyzed keratin • Mineral oils • Moisturizing agents of natural origin

How to use

1. Mix 1:2. KeratinDeco + Oxigen Cream or White Meches Plus activator
2. Apply
3. Leave on for 40 minutos (the exposure time may vary depending on the type of hair, the desired lightening tone and the volumes of oxygen used)
4. Rinse thoroughly and wash hair

ES POLVO DECOLORANTE COMPACTO NO VOLÁTIL

KeratinDeco es el polvo con alto potencial aclarante sin amoniaco que te permite decolorar el cabello sin dañarlo. Puedes conseguir hasta 5 tonos de aclarado. Gracias a la presencia de queratina hidrolizada, el producto profesional actúa en profundidad y a su vez fortalece la estructura del cabello.

INGREDIENTES ACTIVOS

Queratina hidrolizada • Aceites minerales • Activos hidratantes de origen natural

Modo de empleo

1. Mix 1:2. KeratinDeco + Oxigen Cream o White Meches Plus activador
2. Aplicar
3. Dejar actuar 40 minutos (el tiempo de exposición puede variar según el tipo de cabello, el tono de aclaración deseado y el volumen de peróxido utilizado)
4. Enjuagar bien y lavar los cabellos

WHITE MECHEs PLUS

500 g / 17,63 oz. - 1 kg / 35,27 oz. -
3 kg / 105,8 oz. - 30 x 20 g / 0,70 oz.

6 TONI DI SCHIARITURA
LIGHTENING TONES
TONOS DE ACLARACIÓN



IT

POLVERE DECOLORANTE COMPATTA NON VOLATILE

White Meches Plus è la polvere non volatile ad alto potenziale schiarente con cui puoi ottenere fino a 6 toni di schiaritura. Non contiene ammoniaca e il suo colore blu è generato da particolari pigmenti che agiscono per contrastare l'effetto giallo e arancio.

PRINCIPI ATTIVI

Agenti idratanti di origine naturale

Modo d'uso

1. Mix 1:2. White Meches polvere decolorante + Attivatore White Meches Plus
2. Applicare
3. Lasciare agire per 40 minuti (il tempo di posa può variare a seconda del tipo di capello, dal tono di schiaritura desiderato e dai volumi di ossigeno utilizzati)
4. Risciacquare abbondantemente e lavare i capelli

EN

COMPACT BLEACHING POWDER NON-VOLATILE

White Meches Plus is the non-volatile powder with a high lightening potential with which you can obtain up to 6 lightening tones. It does not contain ammonia and its blue color is generated by particular pigments that act to counteract the yellow and orange effect.

ACTIVE INGREDIENTS

Moisturizing agents of natural origin

How to use

1. Mix 1:2. White Meches bleaching powder + White Meches Plus activator
2. Apply
3. Leave on for 40 minutes (the exposure time may vary depending on the type of hair, the desired lightening tone and the volumes of oxygen used)
4. Rinse thoroughly and wash hair

ES

POLVO DECOLORANTE COMPACTO NO VOLÁTIL

White Meches Plus es el polvo no volátil de alto potencial aclarante con el que puedes obtener hasta 6 tonos de aclarado. No contiene amoniaco y su color azul es generado por unos pigmentos particulares que actúan para contrarrestar el efecto amarillo y naranja.

INGREDIENTES ACTIVOS

Activos hidratantes de origen natural

Modo de empleo

1. Mix 1:2. White Meches polvo decolorante + White Meches Plus activador
2. Apply
3. Dejar actuar 40 minutos (el tiempo de exposición puede variar según el tipo de cabello, el tono de aclaración deseado y el volumen de peróxido utilizado)
4. Enjuagar bien y lavar los cabellos

UPTO9

500 g / 17,63 oz.

9 TONI DI SCHIARITURA
LIGHTENING TONES
TONOS DE ACLARACIÓN



IT

POLVERE DECOLORANTE COMPATTA NON VOLATILE

Polvere decolorante compatta e super schiarente con azione antigiallo per massime prestazioni in tutte le tecniche di schiaritura. Grazie alla tecnologia MyPlex, presente in formulazione, raggiunge 9 toni di schiaritura proteggendo e rinforzando la fibra capillare durante il trattamento.

PRINCIPI ATTIVI

Tecnologia myPlex funzione protettiva e difensiva • Agenti idratanti di origine naturale

Modo d'uso

1. Mix 1:2. UPTO9 + Oxigen Cream o White Meches Plus attivatore
2. Applicare
3. Lasciare agire per 40 minuti (il tempo di posa può variare a seconda del tipo di capello, dal tono di schiaritura desiderato e dai volumi di ossigeno utilizzati)
4. Risciacquare abbondantemente e lavare i capelli

EN

COMPACT BLEACHING POWDER NON-VOLATILE

Compact non-volatile bleaching powder with anti-yellow action. Thanks to the MyPlex technology, present within the formulation, it is possible to achieve up to 9 lightening tones by protecting and strengthening the hair fiber during the entire bleaching phase.

Active ingredients

MyPlex technology protective and defensive function • Moisturizing agents of natural origin

How to use

1. Mix 1:2. UPTO9 + Oxigen Cream or White Meches Plus activator
2. Apply
3. Leave on for 40 minutes (the exposure time may vary depending on the type of hair, the desired lightening tone and the volumes of oxygen used)
4. Rinse thoroughly and wash hair

ES

POLVO DECOLORANTE COMPACTO NO VOLÁTIL

Polvo decolorante compacto no volátil con acción anti-amarilla. Gracias a la tecnología MyPlex, presente dentro de la formulación, es posible conseguir hasta 9 tonos de aclarado protegiendo y fortaleciendo la fibra capilar durante toda la fase de decoloración.

INGREDIENTES ACTIVOS

Tecnología myPlex con función protectora y defensiva • Agentes hidratantes de origen natural

Modo de empleo

1. Mix 1:2. UPTO9 + Oxigen Cream o White Meches Plus activador
2. Aplicar
3. Dejar actuar 40 minutos (el tiempo de exposición puede variar según el tipo de cabello, el tono de aclaración deseado y el volumen de peróxido utilizado)
4. Enjuagar bien y lavar los cabellos

WHITE MECHES CREAM

120 ml blister 6 tubi /
4,06 fl.oz. blister 6 tubes

5 TONI DI SCHIARITURA
LIGHTENING TONES
TONOS DE ACLARACIÓN



IT
CREMA DECOLORANTE
White meches cream non contiene ammoniaca e garantisce una schiaritura precisa e uniforme fino a 5 toni. Grazie alla sua consistenza cremosa è facile e comodo da usare per creare effetti meches e per decolorazioni in cute.

PRINCIPI ATTIVI
Oli minerali • Cera d'api

- Modo d'uso**
1. Mix 1:2. White Meches Cream + Attivatore White Meches Plus
 2. Applicare
 3. Lasciare agire per 40 minuti (il tempo di posa può variare a seconda del tipo di capello, dal tono di schiaritura desiderato e dai volumi di ossigeno utilizzati)
 4. Risciacquare abbondantemente e lavare i capelli

EN
BLEACHING CREAM
The White Meches bleaching cream doesn't contain ammonia, is ideal for obtaining up to 5 lightening tones. Thanks to its creamy consistency it is extremely simple and practical to use to create meches effects and for skin bleaching.

ACTIVE INGREDIENTS
Mineral oils • Beeswax

- How to use**
1. Mix 1:2. White Meches Cream + White Meches Plus activator
 2. Apply
 3. Leave on for 40 minutes (the exposure time may vary depending on the type of hair, the desired lightening tone and the volumes of oxygen used)
 4. Rinse thoroughly and wash hair

ES
CREMA DECOLORANTE
La crema decolorante White Meches es sin amoniaco, ideal para obtener hasta 5 tonos de aclarado. Gracias a su consistencia cremosa es extremadamente simple y práctico de usar para crear efectos meches y para blanquear la piel.

INGREDIENTES ACTIVOS
Aceites minerales • Cera de abejas

- Modo de empleo**
1. Mix 1:2. White Meches Cream + White Meches Plus activador
 2. Apply
 3. Dejar actuar 40 minutos (el tiempo de exposición puede variar según el tipo de cabello, el tono de aclaración deseado y el volumen de peróxido utilizado)
 4. Enjuagar bien y lavar los cabellos

DECOAL CREAM

120 ml blister 6 tubi /
4,06 fl.oz. blister 6 tubes

7/8 TONI DI SCHIARITURA
LIGHTENING TONES
TONOS DE ACLARACIÓN



IT
CREMA DECOLORANTE
La crema decolorante DeCoal Cream è un'opzione completa per chi desidera una schiaritura impeccabile. Combatte con successo gli indesiderati riflessi giallo/arancio, assicurando una tonalità uniforme e naturale. Grazie alla sua formula arricchita con oli minerali, non solo decolora ma idrata e protegge i capelli durante il processo, mantenendoli morbidi e sani. Adatta a tutte le tecniche di schiaritura, questa crema offre una resa cosmetica superiore, garantendo risultati soddisfacenti e capelli visibilmente luminosi e vitali.

PRINCIPI ATTIVI
Carbone vegetale • Oli minerali

- Modo d'uso**
1. Mix 1:2. Deacoal Cream + Oxigen Cream o White Meches Plus attivatore
 2. Applicare
 3. Lasciare agire per 40 minuti (il tempo di posa può variare a seconda del tipo di capello, dal tono di schiaritura desiderato e dai volumi di ossigeno utilizzati)
 4. Risciacquare abbondantemente e lavare i capelli

EN
BLEACHING CREAM
DeCoal Cream bleaching cream is a complete option for those who want flawless lightening. It successfully combats unwanted yellow/orange highlights, ensuring an even and natural shade. Thanks to its mineral oil-enriched formula, it not only bleaches but also moisturises and protects the hair during the process, keeping it soft and healthy. Suitable for all bleaching techniques, this cream offers superior cosmetic performance, guaranteeing satisfying results and visibly radiant and vital hair.

ACTIVE INGREDIENTS
Charcoal • Mineral oils

- Modo d'uso**
1. Mix 1:2. Deacoal Cream + Oxigen Cream o White Meches Plus activator
 2. Apply
 3. Leave on for 40 minutes (the exposure time may vary depending on the type of hair, the desired lightening tone and the volumes of oxygen used)
 4. Rinse thoroughly and wash hair

ES
CREMA DECOLORANTE
La crema decolorante DeCoal Cream es una opción completa para quienes desean un aclarado impecable. Combate con éxito los reflejos amarillos/anaranjados no deseados, garantizando un tono uniforme y natural. Gracias a su fórmula enriquecida con aceites minerales, no sólo decolora, sino que también hidrata y protege el cabello durante el proceso, manteniéndolo suave y sano. Apta para todas las técnicas de decoloración, esta crema ofrece un rendimiento cosmético superior, garantizando resultados satisfactorios y un cabello visiblemente radiante y vital.

PRINCIPIOS ACTIVOS
Carbón vegetal • Aceites minerales

- Modo de uso**
1. Mix 1:2. Deacoal Cream + Oxigen Cream o White Meches Plus activator
 2. Aplicar
 3. Dejar actuar 40 minutos (el tiempo de exposición puede variar según el tipo de cabello, el tono de aclaración deseado y el volumen de peróxido utilizado)
 4. Enjuagar bien y lavar los cabellos

CURLISH

PERMANENTE/ PERM

15 ml / 0,50 fl.oz. + 100 ml / 3,38 fl.oz.
+ 100 ml / 3,38 fl.oz.



IT

KIT MONODOSE

1. PLEX PROTECTOR

Prepara il capello a ricevere il trattamento e ad assicurare la migliore resa finale. L'esclusiva MyPlex Technology, che apporta maleato in formulazione, garantisce la massima protezione della fibra capillare e la protegge dallo stress della permanente.

2. SIERO ONDULANTE

Garantisce vigore e tenuta del riccio, con una formulazione priva di tioglicolati per non aggredire il capello. Gli estratti di riso e bambù donano elasticità e idratazione, assicurando un movimento naturale e omogeneo, mentre la Cisteamina rende il prodotto delicato e adatto a ogni tipologia di scalpo.

3. SIERO NEUTRALIZZANTE

Agisce nell'ultima fase del trattamento, ricostruendo delicatamente la struttura naturale del capello e garantendo effetto di lunga durata.

PRINCIPI ATTIVI

Estratti di riso • Estratti di bambù • pantenolo (Provitamina B5) • Plex

EN

SINGLE DOSE KIT

1. PLEX PROTECTOR

Prepare the hair to receive the treatment and to ensure the best final result. The exclusive MyPlex Technology, which brings maleate in formulation, guarantees maximum protection of the hair fiber and protects it from the stress of the permanent.

2. WAVING SERUM

Guarantees strength and hold of the curl, with a formulation free of thioglycolates in order not to attack the hair. The rice and bamboo extracts give elasticity and hydration, ensuring a natural and homogeneous movement, while Cysteamine makes the product delicate and suitable for any type of scalp.

3. NEUTRALIZING SERUM

It acts in the last phase of treatment, gently reconstructing the natural structure of the hair and ensuring long lasting effect.

ACTIVE INGREDIENTS

Rice extracts • Bamboo extracts • panthenol (Provitamin B5) • Plex

ES

KIT DE DOSIS ÚNICA

1. PLEX PROTECTOR

Prepara el cabello para recibir el tratamiento y asegurar el mejor rendimiento final. La exclusiva tecnología MyPlex Technology, que aporta maleato en la formulación, garantiza la máxima protección de la fibra capilar y la ampara del estrés provocado por la permanente.

2. SUERO ONDULADOR

Garantiza el vigor y la conservación de los rizos, con una formulación desprovista de tioglicolatos para no dañar el cabello. Los extractos de arroz y bambú otorgan elasticidad e hidratación, asegurando un movimiento natural y homogéneo, mientras que la cisteamina hace que el producto sea delicado y adecuado para todo tipo de cuero cabelludo.

3. SUERO NEUTRALIZADOR

Actúa en la última fase del tratamiento, reconstruyendo delicadamente la estructura natural del cabello y garantizando un efecto duradero.

PRINCIPIOS ACTIVOS

Extractos de arroz • Extractos de bambú • Pantenol (Provitamina B5) • Plex

IT

Modo d'uso

1. Lavare i capelli con uno shampoo delicato
2. Tamponare e togliere l'eccesso d'acqua con un asciugamano
3. Distribuire su tutti i capelli il Curlish PlexProtector
4. Procedere a montare i bigodi e applicare Curlish Siero Ondulante in modo uniforme su tutti i bigodi e coprire con una cuffia in plastica
5. Lasciare in posa 5/30 minuti a seconda del tipo di capello che si sta lavorando e all'effetto desiderato. Durante il tempo di posa effettuare vari controlli per valutare il reale processo di modifica
6. Risciacquare abbondantemente. Tamponare l'eccesso di acqua
7. Applicare in modo uniforme su tutti i bigodi Curlish Siero Neutralizzante
8. Lasciare in posa 5 minuti poi smontare i bigodi e lasciare risposare un paio di minuti.
9. Risciacquare abbondantemente
10. Applicare un condizionante, lasciare in posa alcuni minuti
11. Risciacquare
12. Asciugare

EN

How to use

1. Wash the hair with a delicate shampoo
2. Dab and remove the excess water with a towel
3. Apply Curlish PlexProtector to all hair
4. Proceed to mount the bigodes and apply Curlish waving serum evenly on all the bigodes and cover with a plastic cap
5. Leave on for 5/30 minutes depending on the type of hair you are working on and the desired effect. During the exposure time carry out various checks to evaluate the real modification process
6. Rinse thoroughly. Dab the excess water
7. Apply uniformly on all curlers, Curlish serum neutralizing
8. Leave on for 5 minutes then disassemble the curlers and leave to rest for a couple of minutes.
9. Rinse thoroughly
10. Apply a conditioner, leave on for a few minutes
11. Rinse
12. Dry

ES

Modo de empleo

1. Lavar el cabello con un champú delicado
2. Quite el exceso de agua con una toalla
3. Distribuya el Curlish PlexProtector en todo el cabello
4. Proceder al montaje de los bigudies y aplicar Curlish Suero Ondulador uniformemente en todos los bigudies, luego cubrir con una gorra plástica
5. Dejar actuar entre 5/30 minutos según el tipo de cabello en el que se esté trabajando y el efecto deseado. Durante el tiempo de exposición, controle a menudo el estado del cabello para evaluar el proceso de modificación real
6. Enjuagar bien y quitar el exceso de agua con una toalla
7. Aplicar uniformemente a todos los bigudies el Curlish Suero Neutralizador
8. Dejar actuar durante 5 minutos Retirar los bigudies, y dejar reposar un par de minutos
9. Enjuagar bien
10. Aplicar un producto acondicionador, dejarlo actuar unos minutos
11. Enjuagar
12. Secar

SECURITY PERM

Security Fix 1000 ml / 33,81
Security 500 ml / 16,90 fl.oz.



IT

PERMANENTE

La ricerca del volume e del riccio definito. Security è la permanente disponibile in differenti formulazioni capace di rispondere a ogni specifica esigenza di capello. Un alleato di bellezza perfetto per donare movimento alla chioma e agire in totale sicurezza.

FORMULAZIONI

- Security 0: per capelli duri e forti, difficili da lavorare.
- Security 1: per capelli naturali.
- Security 2: per capelli trattati.

PRINCIPI ATTIVI

A base di cisteina

Modo d'uso

1. Dopo lo shampoo, tamponare i capelli, per rimuovere l'acqua in eccesso
2. Montare i bigodi
3. Applicare la formulazione scelta, in modo uniforme, su tutta la capigliatura
4. Lasciare in posa 5/15 minuti a seconda del risultato che si desidera ottenere
5. Risciacquare abbondantemente. Tamponare l'eccesso di acqua
6. Applicare il neutralizzante Security Fix
7. Lasciare agire per 10 minuti
8. Risciacquare abbondantemente

EN

PERMANENT

The search for volume and defined curls. Security is the perm available in different formulations capable of responding to every specific hair need. A perfect beauty ally to give movement to the hair and act in total safety.

FORMULATIONS

- Security 0: for hard and strong hair, difficult to work.
- Security 1: for natural hair.
- Security 2: for treated hair.

ACTIVE INGREDIENTS

Based on cysteine

How to use

1. After shampooing, dab the hair to remove excess water
2. Assemble the curlers
3. Apply the chosen formulation, evenly, over the entire hair
4. Leave on for 5/15 minutes depending on the result you want
5. Rinse thoroughly. Dab the excess water
6. Apply the neutralizer Security Fix
7. Leave for 10 minutes
8. Rinse thoroughly

ES

PERMANENTE

La búsqueda de volumen y rizos definidos. Seguridad es la permanente disponible en diferentes formulaciones capaces de responder a cada necesidad capilar específica. Un aliado de belleza perfecto para dar movimiento al cabello y actuar con total seguridad.

FORMULACIONES

- Security 0: para cabellos duros y fuertes, difíciles de trabajar.
- Security 1: para cabellos naturales.
- Security 2: para cabellos tratados.

PRINCIPIOS ACTIVOS

A base de cisteina

Modo d'uso

1. Después del champú, seque el cabello con una toalla para eliminar el exceso de agua
2. Poner los bigudías
3. Aplicar la formulación escogida, de manera uniforme en toda la cabellera
4. Dejarlo actuar entre 5/15 minutos según el resultado que se quiera obtener
5. Enjuagar bien y quitar el exceso de agua con una toalla
6. Aplicar el neutralizador Security Fix
7. Dejarlo actuar por 10 minutos
8. Enjuagar bien

STYLISS

SMOOTHING PROTECTOR

100 ml / 3,38 fl.oz.



IT

PROTETTORE TERMICO

Durante il processo termico (asciugatura) protegge la fibra capillare dal calore. Grazie all'innovativa formulazione waterproof difende l'acconciatura dall'umidità. È ricco di principi idratanti e ingredienti termoisolanti che migliorano la struttura superficiale del capello attivando la barriera repellente all'umidità atmosferica. Per tutti i tipi di capelli.

PRINCIPI ATTIVI

N.M.F. natural moisturizing factors (urea) • Sorbitolo

Modo d'uso

1. Prima di procedere alla piastratura, vaporizzare su tutti i capelli styliss smoothing protector. Non ci sono tempi di posa da rispettare
2. Applicare su capelli bagnati prima dell'asciugatura.

EN

SMOOTHING PROTECTOR

During the thermal process (drying) it protects the hair fiber from heat. Thanks to the innovative waterproof formulation, it protects the hairstyle from humidity, prolonging the smooth effect. It is rich in moisturizing ingredients and thermo activated ingredients that improve the surface structure of the hair by activating the repellent barrier to atmospheric humidity. For all hair types.

PRINCIPIOS ACTIVOS

N.M.F. natural moisturizing factors (urea) • Sorbitol

How to use

1. Before straightening, spray styliss smoothing protector onto all hair. There are no exposure time to be respected.
2. Apply to wet hair before blow-drying.

ES

SMOOTHING PROTECTOR

Durante el proceso térmico (secado) protege la fibra capilar del calor. Gracias a la innovadora fórmula impermeable, protege el peinado de la humedad y prolonga el efecto liso. Es rico de ingredientes hidratantes e ingredientes termoisolantes que mejoran la estructura de la superficie del capello activando una barrera repelente a la humedad atmosférica. Para todo tipo de cabellos.

PRINCIPIOS ACTIVOS

N.M.F. factores de hidratación natural (urea) • Sorbitol

Modo de empleo

1. Antes de proceder con el planchado, separar el cabello en pequeñas hebras y vaporizar Styliss Smoothing Protector. No hace falta ningún tiempo de exposición en esta fase.
2. Aplicar sobre el cabello húmedo antes del secado.

REVIVAL

7 IN 1 - REPAIRING SHAMPOO

1000 ml / 33,81 fl.oz. - 250 ml / 8,45 fl.oz.



IT
SHAMPOO RIPARATORE
MULTIFUNZIONE PER TUTTI I
TIPI DI CAPELLI
pH 5.8/6.3

Un'emulsione cremosa e inebriante avvolge la chioma per detergere delicatamente e rinforzare i capelli. Il Burro di Karité e il Pantenolo, combinati sinergicamente danno vita a 7 azioni istantanee per capelli rigenerati, protetti e straordinariamente luminosi.

PRINCIPI ATTIVI
Burro di Karité • Pantenolo

Modo d'uso
1. Inumidire i capelli con acqua
2. Applicare il 7 in 1 e massaggiare
3. Risciacquare e ripetere l'operazione

EN
MULTIFUNCTION REPAIR
SHAMPOO FOR ALL HAIR TYPES
pH 5.8/6.3

A creamy and invigorating emulsion wraps the hair to gently cleanse and strengthen the damaged areas. Shea Butter and Panthenol, combined synergistically, give life to 7 instant actions for regenerated, protected and extraordinarily bright hair.

ACTIVE INGREDIENTS
Shea Butter • Panthenol

How to use
1. Wet the hair with water
2. Apply the product and massage
3. Rinse and repeat the operation

ES
CHAMPÚ REPARADOR
MULTIFUNCIÓN IDEAL PARA
TODO TIPO DE CABELLO.
pH 5.8/6.3

Una emulsión cremosa y embriagadora envuelve el cabello para limpiar suavemente y fortalecer el cabello. La manteca de karité y el pantenol, combinados sinérgicamente, dan vida a 7 acciones instantáneas para regenerar, proteger y dejar el cabello extraordinariamente brillante.

PRINCIPIOS ACTIVOS
Manteca de Karité • Pantenol

Modo de empleo
1. Mojar el cabello con agua
2. Aplicar y masajear
3. Enjuagar y repetir la operación

REVIVAL

14 IN 1 - LAMELLAR BALM

250 ml / 8,45 fl.oz.



IT
BALSAMO LIQUIDO LAMELLARE
Revival 14in1 è il primo balsamo liquido lamellare BBcos che idrata e protegge capelli spenti, crespi e devitalizzati. La tecnologia lamellare agisce istantaneamente attivando l'acqua presente sul capello. La formula ricca di attivi idroaffini e condizionanti avvolge delicatamente la fibra con un film protettivo, rilasciando importanti agenti trattanti studiati per uniformare le irregolarità.

PRINCIPI ATTIVI
Attivi idroaffini • Condizionanti

Modo d'uso
1. Applicare su tutte le lunghezze dopo lo shampoo
2. Massaggiare per 5 secondi e pettinare
3. Risciacquare con acqua. (se necessario applicare il tradizionale conditioner)

EN
LAMELLAR LIQUID BALM
Revival 14in1 is the first lamellar liquid balm by BBcos that hydrates and protects dull, frizzy and devitalized hair. Lamellar technology acts instantly by activating the water present on the hair. The formula, rich in hydro-affine and conditioning active ingredients, delicately wraps the hair fiber with a protective film, releasing important treating active agents designed to even out irregularities.

ACTIVE INGREDIENTS
Hydro-affine • Conditioning active

How to use
1. Apply 14 in 1 on all lengths after shampooing
2. Massage for 5 seconds and comb through
3. Rinse thoroughly with water (If necessary, apply the traditional hair conditioner.)

ES
BÁLSAMO LÍQUIDO LAMINAR
Revival 14in1 es el primer bálsamo líquido laminar de BBcos que hidrata y protege el cabello opaco, encrespado y devitalizado. La tecnología laminar actúa instantáneamente activando el agua presente en el cabello. La fórmula, rica en activos hidroafines y acondicionadores, envuelve delicadamente la fibra con una película protectora, liberando importantes agentes tratantes destinados a nivelar las irregularidades.

PRINCIPIOS ACTIVOS
Activos hidroafines • Acondicionadores

Modo de empleo
1. Aplicar el producto en todas las longitudes después del champú
2. Masajear durante 5 segundos y peinar
3. Enjuagar bien con agua (si fuera necesario, aplicar el acondicionador tradicional)

REVIVAL

21 IN 1 - LEAVE-IN CONDITIONER

250 ml / 8,45 fl.oz. - 100 ml / 3,38 fl.oz.



IT LEAVE-IN CONDITIONER pH 4.0/4.5

Revival 21in1 è molto più di un leave-in conditioner. È un concentrato di ingredienti attivi e un'esplosione di benessere, indispensabile per riequilibrare la salute e la forza del capello. La sua formula unisce i benefici del Burro di Karité con il Pantenolo: un cocktail unico, studiato per rivitalizzare la fibra capillare, regalare elasticità e idratazione.

PRINCIPI ATTIVI

Burro di Karité e Pantenolo bilanciati in formulazione

Modo d'uso

SU CAPELLI BAGNATI

1. Lavare
2. Tamponare i capelli
3. Agitare 21 in 1 prima dell'uso
4. Vaporizzare sui capelli in modo uniforme dalle lunghezze alle punte
5. Non risciacquare

SU CAPELLI ASCIUTTI

1. Agitare bene 21 in 1 prima dell'uso
2. Vaporizzare sui capelli in modo uniforme dalle lunghezze alle punte

EN LEAVE-IN CONDITIONER pH 4.0/4.5

Revival 21in1 is much more than just a leave-in conditioner. It is a concentrate of active ingredients and an explosion of well-being, essential for rebalancing the hair's health and strength. Its formula combines the benefits of Shea Butter with Panthenol: a unique cocktail, designed to revitalize the hair fiber, giving elasticity and hydration.

ACTIVE INGREDIENTS

Shea Butter and Panthenol perfectly balanced in its formulation.

How to use

ON WET HAIR

1. Wash
2. Dab hair
3. Shake 21 in 1 before use
4. Spray evenly on hair, from lengths to ends
5. Do not rinse

ON DRY HAIR

1. Shake 21 in 1 before use
2. Spray evenly on hair, from lengths to ends

ES LEAVE-IN CONDITIONER pH 4.0/4.5

Revival 21in1 es mucho más que un acondicionador sin enjuague. Es un concentrado de principios activos y una explosión de bienestar, imprescindible para reequilibrar la salud y la fuerza del cabello. Su fórmula combina los beneficios de la Manteca de Karité con Pantenol: un cóctel único, diseñado para revitalizar la fibra capilar, otorgar elasticidad e hidratación.

PRINCIPIOS ACTIVOS

Manteca de Karité y Pantenol perfectamente equilibrados en su formulación

Modo de empleo

EN CABELLOS MOJADOS

1. Lavar
2. Quitar el exceso de agua
3. Agitar 21 in 1 antes de usar
4. Pulverizar uniformemente sobre el cabello, desde longitudes hasta puntas
5. No enjuagar

EN CABELLOS SECOS

1. Agitar bien 21 in 1 antes de usar
2. Pulverizar uniformemente desde longitudes hasta puntas



ESPOSITORE DA BANCO
trattamento lamellare

COUNTER DISPLAY
lamellar treatment

EXHIBIDOR DE ESCAPARATE
tratamiento lamelar



ESPOSITORE DA BANCO
21 in 1 da 250 ml

COUNTER DISPLAY
21 in 1 by 250 ml

EXHIBIDOR DE ESCAPARATE
21 in 1 de 250 ml



ESPOSITORE DA BANCO
21 in 1 da 100 ml

COUNTER DISPLAY
21 in 1 by 100 ml

EXHIBIDOR DE ESCAPARATE
21 in 1 de 100 ml

IT LE 21 AZIONI

1. Azione condizionante
2. Azione Districante
3. Azione emolliente
4. Azione idratante
5. Azione lenitiva
6. Azione nutritiva
7. Azione rinforzante
8. Azione protettiva
9. Azione anticrespo
10. Azione sigillante
11. Azione riequilibrante
12. Azione illuminante
13. Azione antistatica
14. Ravviva e definisce i ricci
15. Dona volume alla chioma
16. Facilita l'asciugatura liscia
17. Aiuta a mantenere l'effetto liscio
18. Ravviva il colore
19. Prolunga la durata del colore
20. Ripara il capello da fonti di calore
21. Ripara la chioma dagli agenti atmosferici

EN THE 21 ACTIONS

1. Conditioning action
2. Detangling action
3. Emollient action
4. Moisturizing action
5. Soothing action
6. Nourishing action
7. Strengthening action
8. Protective action
9. Anti-frizz action
10. Sealing action
11. Rebalancing action
12. Illuminating action
13. Antistatic action
14. Revives and defines curls
15. Gives volume to the hair
16. Facilitates smooth drying
17. Helps to maintain the smooth effect
18. Revives the color
19. Prolongs the duration of the color
20. Repairs the hair from heat sources
21. Protects the hair from weathering

ES LAS 21 ACCIONES

1. Acción acondicionadora
2. Acción desenredante
3. Acción emoliente
4. Acción hidratante
5. Acción calmante
6. Acción nutritiva
7. Acción fortalecedora
8. Acción protectora
9. Acción anti-crespo
10. Acción sellante
11. Acción reequilibrante
12. Acción iluminadora
13. Acción antiestática
14. Reactiva y define los rizos
15. Da volumen al cabello
16. Facilita el secado de lisos
17. Ayuda a mantener el efecto liso
18. Reaviva el color
19. Prolonga la duración del color
20. Repara el cabello de fuentes de calor
21. Protege el cabello de la intemperie

EMPHASIS COLOR-TECH EFFECT

DETOX SHAMPOO

1000 ml / 33,81 - 250 ml / 8,45 fl.oz.



IT SHAMPOO PER CAPELLI TRATTATI pH 4.0/5.0

Shampoo per capelli colorati, decolorati e sottoposti a trattamenti tecnici. Con l'innovativo HY.NO.RE. Complex detossifica cute e capelli, dando idratazione, nutrimento e lucentezza alla fibra capillare. Il pH acido favorisce la chiusura delle squame, facendo esaltare e brillare il colore, capelli più sani, forti, protetti e colore più duraturo.

PRINCIPI ATTIVI

Sapindus Mukorossi (Saponaria) • Verbascum Thapsus Flower (fiore di Verbasco) • Fitocheratina da Canapa e Riso (Canapa & Riso)

Modo d'uso

1. Distribuire su cute e capelli umidi
2. Massaggiare ed emulsionare
3. Risciacquare, se necessario ripetere l'applicazione

EN SHAMPOO FOR TREATED HAIR pH 4.0/5.0

Shampoo for coloured, bleached and treated hair. With the innovative HY.NO.RE. Complex detoxifies the skin and hair, giving moisture, nourishment and shine to the hair fibres. The acidic pH helps lock the outer layers, enhancing the colour and shine, for healthier, stronger and protected hair with lasting colour.

ACTIVE INGREDIENTS

Sapindus Mukorossi (Soapwort) • Verbascum Thapsus Flower (Mullein Flower) • Hemp and rice phytokeratin (Hemp & Rice)

How to use

1. Apply to damp skin and hair
2. Massage and emulsify
3. Rinse, if necessary reapply.

ES CHAMPÚ PARA CABELLOS TRATADOS pH 4.0/5.0

Champú para cabellos teñidos, decolorados y tratados técnicamente. El innovador HY.NO.RE. Complex detoxifica el cuero cabelludo y el cabello, aportando hidratación, nutrición y brillo a la fibra capilar. El pH ácido favorece el cierre de las escamas, haciendo que el color se acentúe y brille, que el cabello sea más sano, fuerte y protegido y el color más duradero.

PRINCIPIOS ACTIVOS

Sapindus Mukorossi Planta Jabonera • Verbascum Thapsus Flower (Flor de Verbasco) • Hemp and rice phytokeratin (Cáñamo y arroz)

Modo de empleo

1. Aplicar sobre la piel y el cabello húmedos
2. Masajear y emulsionar
3. Aclarar, repetir la aplicación si es necesario.

EMPHASIS COLOR-TECH EFFECT

ACIDIFYING MASK

1000 ml / 33,81 - 250 ml / 8,45 fl.oz.



IT MASCERA PER CAPELLI TRATTATI pH 3.0/4.0

Maschera per capelli colorati, decolorati e sottoposti a trattamenti tecnici. Il pH acido chiude le cuticole del capello, esaltando la lucentezza e il colore. La formula dell'HY.NO.RE. Complex idrata, nutre e ristruttura la fibra per capelli più sani, forti, protetti e colore più duraturo. Non appesantisce. Dona districabilità e morbidezza.

PRINCIPI ATTIVI

Sapindus Mukorossi (Saponaria) • Verbascum Thapsus Flower (fiore di Verbasco) • Fitocheratina da Canapa e Riso (Canapa & Riso)

Modo d'uso

1. Applicare su capelli lavati e tamponati
2. Distribuire sulle lunghezze e punte
3. Lasciare agire da 3 a 5 minuti
4. Pettinare
5. Risciacquare accuratamente con acqua

Dopo la colorazione, per un trattamento acidificante più intenso, utilizzare acidifying mask prima dello shampoo.

EN MASK FOR TREATED HAIR pH 3.0/4.0

Mask for coloured, bleached and treated hair. The acidic pH closes the hair cuticles, enhancing its shine and colour. The HY.NO.RE. formula Complex moisturises, nourishes and restructures the fibre for healthier, stronger, protected hair and longer-lasting colour. It does not weigh it down. It detangles and softens the hair.

ACTIVE INGREDIENTS

Sapindus Mukorossi (Soapwort) • Verbascum Thapsus Flower (Mullein Flower) • Hemp and rice phytokeratin (Hemp & Rice)

How to use

1. Apply to washed and towel-dried hair
2. Apply to lengths and ends.
3. Leave on for 3 to 5 minutes
4. Comb
5. Rinse thoroughly

After dyeing, for an improved acidifying treatment, use acidifying mask before shampooing

ES MASCARILLA PARA CABELLOS TRATADOS pH 3.0/4.0

Mascarilla para cabellos teñidos, decolorados y tratados técnicamente. El pH ácido cierra las cutículas del cabello, realzando el brillo y el color. La fórmula del HY.NO.RE. Complex hidrata, nutre y reestructura la fibra para un cabello más sano, fuerte y protegido y un color más duradero. No apelmaza el cabello, ayuda a desenredar y aporta suavidad.

PRINCIPIOS ACTIVOS

Sapindus Mukorossi (Planta Jabonera) • Verbascum Thapsus Flower (Flor de Verbasco) • Hemp and rice phytokeratin (Cáñamo y arroz)

Modo de empleo

1. Aplicar sobre el cabello lavado y secado
2. Distribuya sobre las longitudes y las puntas.
3. Dejar actuar de 3 a 5 minutos
4. Peinar
5. Enjuagar bien

Después de la coloración, pero un tratamiento acidificante más intenso, utilizar acidifying mask primero del champú

EMPHASIS COLOR-TECH EFFECT

LOCK CONTROLLER

200 ml / 6,76 fl.oz.



IT REGOLATORE DI POROSITÀ pH 4.0/5.0

Prodotto multifunzione ideale per tutti i tipi di capelli; facile da usare senza appesantire. L'azione dell'HY.NO.RE. Complex protegge e risalta il colore; idrata e leviga la superficie del capello rafforzandone la struttura. Effetto anti-crespo idratante. Il capello è facile da lavorare, leggero e luminoso. Prodotto senza risciacquo.

PRINCIPI ATTIVI

Sapindus Mukorossi (Saponaria) • Verbascum Thapsus Flower (fiore di Verbasco) • Fitocheratina da Canapa e Riso (Canapa & Riso)

Modo d'uso

1. Applicare su capelli lavati e tamponati, direttamente su lunghezze e punte
2. Procedere con l'asciugatura

Applicato prima di un trattamento tecnico aiuta a controllare l'assorbimento del prodotto.

Mantenere bilanciata la porosità dei capelli è fondamentale per ottenere capelli sani, con un colore vivo e che dura a lungo nel tempo.

EN POROSITY REGULATOR pH 4.0/5.0

Multifunctional product ideal for all hair types; easy to use without weighing it down. The HY.NO.RE. Complex action protects and enhances colour; moisturises and smoothes the surface of the hair, strengthening its structure. Anti-frizz moisturising effect. The hair is easy to work with, and is light and shiny.

ACTIVE INGREDIENTS

Sapindus Mukorossi (Soapwort) • Verbascum Thapsus Flower (Mullein Flower) • Hemp and rice phytokeratin (Hemp & Rice)

How to use

1. Apply to washed and towel-dried hair.
2. Proceed to blow-dry as desired.

Applied before a technical treatment, it helps to control the absorption of the product.

Keeping a balanced porosity of the hair is essential to obtain healthy hair, with a vibrant long-lasting color.

ES REGULADOR DE LA POROSIDAD pH 4.0/5.0

Producto multifuncional ideal para todo tipo de cabello; fácil de usar sin apelmazar. La acción del Complejo HY.NO.RE. Complex protege y realza el color; hidrata y suaviza la superficie del cabello, fortaleciendo su estructura. Efecto hidratante antiencrespamiento. El cabello es fácil de trabajar, ligero y brillante.

PRINCIPIOS ACTIVOS

Sapindus Mukorossi (Planta Jabonera) • Verbascum Thapsus Flower (Flor de Verbasco) • Hemp and rice phytokeratin (Cáñamo y arroz)

Modo de empleo

1. Aplicar sobre el cabello lavado y secado con toalla.
2. Proceder al secado deseado.

Aplicado antes de un tratamiento técnico ayuda a controlar la absorción del producto.

Mantener equilibrada la porosidad del cabello es esencial para obtener un cabello sano, con un color brillante que dura mucho más tiempo.

EMPHASIS COLOR-TECH EFFECT

STAIN OUT

200 ml / 6,76 fl.oz.



IT SMACCHIANTE pH 3.0/4.0

Olio delicato e detergente per la pelle. Agisce come smacchiante, eliminando con delicatezza i residui di colore che si depositano sull'epidermide.

PRINCIPI ATTIVI

Sapindus Mukorossi (Saponaria) • Verbascum Thapsus Flower (fiore di Verbasco) • Fitocheratina da Canapa e Riso (Canapa & Riso)

Modo d'uso

USO 1

1. Applicare StainOut direttamente sul contorno facciale con l'aiuto di un batuffolo di cotone
2. Procedere con l'applicazione del colore

USO 2

1. Per eliminare i residui di colore presenti sulla pelle. Massaggiare il prodotto direttamente sulla zona interessata e risciacquare con cura

EN REMOVING STAINS pH 3.0/4.0

Gentle, skin-cleansing oil. It acts as a stain remover, gently removing colour residues from the epidermis.

ACTIVE INGREDIENTS

Sapindus Mukorossi (Soapwort) • Verbascum Thapsus Flower (Mullein Flower) • Hemp and rice phytokeratin (Hemp & Rice)

How to use

1st USE

1. Apply directly to the facial contour with the help of a cotton wool pad
2. Proceed with colour application

2nd USE

1. Use the product afterwards to remove any colour residues from the skin by massaging the area, carefully rinse

ES ANTI MANCHA pH 3.0/4.0

Aceite limpiador suave para la piel. Actúa como quitamanchas, eliminando suavemente los residuos de color de la epidermis.

PRINCIPIOS ACTIVOS

Sapindus Mukorossi (Planta Jabonera) • Verbascum Thapsus Flower (Flor de Verbasco) • Hemp and rice phytokeratin (Cáñamo y arroz)

Modo de empleo

EMPLEO 1

1. Aplicar directamente sobre el contorno facial con la ayuda de un algodón
2. Proceder a la aplicación del color

EMPLEO 2

1. Utilizar el producto después pero eliminar los residuos de la coloración en la piel masajeando la zona afectada, aclarar con cuidado

EMPHASIS COLOR-TECH EFFECT

MY PLEX

250 ml / 8,45 fl.oz. + 250 ml / 8,45 fl.oz.



IT TRATTAMENTO RISTRUTTURANTE pH 3.0/5.0

1. MyPlex Active. La speciale formula intensiva MYPLEX1, congiunta all'azione dell'HY.NO.RE. Complex, protegge i capelli da trattamenti intensivi ossidanti e termici, riducendo le possibili rotture. Facilita la ricostruzione delle strutture danneggiate e dona al capello un aspetto più vigoroso e naturale.

2. MyPlex Refiner. La specifica formula condizionante di MYPLEX2 con la sua azione sigillante e l'inedito Hy.No.Re. Complex, dona massima cosmeticità e pettinabilità anche ai capelli più sfibrati.

PRINCIPI ATTIVI

Sapindus Mukorossi (Saponaria) • Verbascum Thapsus Flower (fiore di Verbasco) • Fitocheratina da Canapa e Riso (Canapa & Riso)

EN RESTRUCTURING TREATMENT pH 3.0/5.0

1. MyPlex Active. The special MYPLEX1 intensive formula, combined with the action of HY.NO.RE. Complex, protects hair from intensive oxidising and heat treatments, reducing possible breakage. It helps to the rebuild damaged structures and gives the hair a more vigorous and natural appearance.

2. MyPlex Refiner. The specific conditioning formula of MYPLEX2 with its sealing action and the unique Hy.No.Re. Complex, makes even the most brittle hair look good and easy to comb.

ACTIVE INGREDIENTS

Sapindus Mukorossi (Soapwort) • Verbascum Thapsus Flower (Mullein Flower) • Hemp and rice phytokeratin (Hemp & Rice)

ES TRATAMIENTO DE REESTRUCTURACIÓN pH 3.0/5.0

1. MyPlex Active. La fórmula especial intensiva MYPLEX1, combinada con la acción del Complejo HY.NO.RE. Complex, protege el cabello de los tratamientos intensivos de oxidación y calor, reduciendo las posibles roturas. Facilita la reconstrucción de las estructuras dañadas y proporciona al cabello un aspecto más vigoroso y natural.

2. MyPlex Refiner. La fórmula acondicionadora específica de MYPLEX2 con su acción selladora y el exclusivo Hy.No.Re. Complex, aportan la máxima estética y manejabilidad incluso a los cabellos más dañados.

PRINCIPIOS ACTIVOS

Sapindus Mukorossi (Planta Jabonera) • Verbascum Thapsus Flower (Flor de Verbasco) • Hemp and rice phytokeratin (Cáñamo y arroz)

IT Modo d'uso

MYPLEX IN SINERGIA CON LA DECOLORAZIONE*

1. 50 g di decolorante + 100 ml/g Attivatore + 15% myPlex Active
* non superare le dosi indicate
2. Dopo il normale tempo di posa lavare con Detox shampoo
3. Applicare myPlex Refiner su tutta la capigliatura, tempo di posa 10/15 minuti

MYPLEX IN SINERGIA CON LA COLORAZIONE*

1. 100 g di colore ad ossidazione bbcos + 150 ml/g Oxigen Cream + 6% myPlex Active
* non superare le dosi indicate.
2. Dopo il normale tempo di posa lavare con Detox shampoo
3. Applicare myPlex Refiner su tutta la capigliatura. Tempo di posa 10/15 minuti
4. Risciacquare e procedere come desiderato

MYPLEX PRE TRATTANTE

1. Lavare i capelli con Detox shampoo
2. Miscelare 20 ml di myPlex Active con 20 ml di myPlex Refiner
3. Con l'aiuto di un pennello applicare la miscela su tutta la capigliatura
4. Lasciare in posa 10/15 minuti risciacquare e procedere come desiderato

EN How to use

MYPLEX IN SINERGY WITH BLEACHING*

1. 50 g bleach + 100 ml/g Activator + 15% myPlex Active
* do not exceed the given quantities
2. After the normal pose time, wash with Detox shampoo
3. Apply myPlex Refiner throughout the hair. Pose time 10/15 minutes

MYPLEX IN SINERGY WITH DYEING*

1. 100 g oxidation colour BBCos + 150 ml/g oxigen cream + 6% myPlex Active
* do not exceed the given quantities
2. After the normal pose time, wash with Detox shampoo.
3. Apply myPlex Refiner throughout the hair. Pose time 10/15 minutes
4. Rinse and proceed as wished.

MYPLEX AS A PRE-TREATMENT

1. Wash with Detox shampoo
2. Mix 20 ml / 0,67 fl.oz. of myPlex Active with 20 ml / 0,67 fl.oz. of myPlex Refiner
3. With the help of a brush apply the mixture throughout the hair
4. Leave on for 10/15 minutes, rinse and proceed as wished.

ES Modo de empleo

MYPLEX EN SINERGIA CON LA DECOLORACION*

1. 50 g de decolorante + 100 ml/g Activador + 15% myPlex Active
* no exceda las dosis prescritas
2. Después del normal tiempo de exposición, lave con el Detox shampoo
3. Aplique myPlex Refiner sobre toda la cabellera. Tiempo de colocación 10/15 minutos

MYPLEX EN SINERGIA CON EL COLOR*

1. 100 g de crema colorante bbcos + 150 ml/g de oxigen cream + 6% myPlex Active
* no exceda las dosis prescritas
2. Después del normal tiempo de exposición, lave con el Detox shampoo.
3. Aplique myPlex Refiner sobre toda la cabellera. Tiempo de colocación 10/15 minutos
4. Enjuagar y proceder como se desee

MYPLEX PRETRATAMIENTO

1. Lavar el cabello con Detox shampoo
2. Mezclar 20 ml / 0,67 fl.oz. de myPlex Active con 20 ml / 0,67 fl.oz. de myPlex Refiner.
3. Con la ayuda de un pincel aplicar la mezcla sobre el cabello
4. Dejar actuar durante 10/15 minutos, enjuagar y proceder como se desee.

EMPHASIS
BLOND-TECH EFFECT

PURPLE BLUE FEEDING SHAMPOO

1000 ml / 33,81 - 500 ml / 16,90 fl.oz.
250 ml / 8,45 fl.oz.



IT
**SHAMPOO ANTI GIALLO
E ANTI ARANCIO**
pH 4.0/4.5

Purple Blue Feeding Shampoo deterge delicatamente nutrendo e idratando la fibra capillare indebolita. La formulazione viola/blu per capelli biondi o decolorati neutralizza i riflessi giallo/arancio indesiderati, mantiene le sfumature bionde fredde e illumina il colore anche dei capelli grigi.

PRINCIPI ATTIVI
Acido ialuronico • Fermentato di mirtillo • Fermentato di camomilla

- Modo d'uso**
1. Applicare il prodotto su capelli bagnati e massaggiare
 2. Lasciare in posa fino a 5/15 minuti a seconda del grado di neutralizzazione desiderato
 3. Risciacquare accuratamente con acqua

EN
**YELL-OFF AND ORANGE-OFF
SHAMPOO**
pH 4.0/4.5

Purple Blu Feeding Shampoo Gently cleanses, while nourishing and moisturizing the weakened hair fiber. The purple/blue formulation for blonde and/or bleached hair neutralizes unwanted yellow/orange highlights, keeps cold blonde shades and brightens even grey hair.

ACTIVE INGREDIENTS
Hyaluronic acid • Fermented blueberry • Fermented chamomile

- How to use**
1. Apply the product on wet hair and massage
 2. Leave on for 5/15 minutes depending on the result you want
 3. Rinse thoroughly

ES
**CHAMPÚ ANTI AMARILLO
Y ANTI NARANJA**
pH 4.0/4.5

Purple Blu Feeding Shampoo limpia delicadamente, al mismo tiempo que nutre e hidrata la fibra capilar debilitada. La formulación púrpura/azul para cabello rubio y/o decolorado neutraliza los reflejos amarillos/naranjas no deseados, mantiene los tonos rubios fríos e ilumina incluso las canas.

PRINCIPIOS ACTIVOS
Ácido hialurónico • Arándano fermentado • Fermentado con manzanilla

- Modo de empleo**
1. Aplicar el producto sobre el cabello húmedo y masajear
 2. Dejarlo actuar entre 5/15 minutos según el resultado que se quiera obtener
 3. Enjuagar bien

EMPHASIS
BLOND-TECH EFFECT

PURPLE BLUE FEEDING MASK

1000 ml / 33,81 - 500 ml / 16,90 fl.oz.
250 ml / 8,45 fl.oz.



IT
**MASCHERA ANTI GIALLO
E ANTI ARANCIO**
pH 4.0/4.5

Purple Blue Feeding Mask nutre e idrata la fibra capillare sensibilizzata. La formulazione viola/blu per capelli biondi o decolorati neutralizza i riflessi giallo/arancio indesiderati, mantiene le sfumature bionde fredde e illumina il colore anche dei capelli grigi. Chioma facile da pettinare, più energica e luminosa.

PRINCIPI ATTIVI
Acido ialuronico • Fermentato di mirtillo • Fermentato di camomilla

- Modo d'uso**
1. Applicare su capelli lavati e tamponati
 2. Distribuire sulle lunghezze e punte
 3. Lasciare agire da 2 a 5 minuti a seconda del grado di neutralizzazione desiderato
 4. Risciacquare accuratamente con acqua

EN
**YELL-OFF AND ORANGE-OFF
MASK**
pH 4.0/4.5

Purple Blue Feeding Mask it nourishes and moisturizes the sensitized hair fiber. The purple/blue formulation for blonde and/or bleached hair neutralizes unwanted yellow/orange highlights, keeps cold blonde shades and brightens even grey hair. Easy to comb, more energetic and shiny hair.

ACTIVE INGREDIENTS
Hyaluronic acid • Fermented blueberry • Fermented chamomile

- How to use**
1. After shampooing, dab the hair to remove excess water
 2. Apply the mask on lengths and ends
 3. Leave on for 2/5 minutes depending on the result you want
 4. Rinse thoroughly

ES
**MASCARILLA ANTI AMARILLO
Y ANTI NARANJA**
pH 4.0/4.5

Purple Blue Feeding Mask nutre e hidrata la fibra capilar sensibilizada. La formulación púrpura/azul para cabello rubio y/o decolorado neutraliza los reflejos amarillos/naranjas no deseados, mantiene los tonos rubios fríos e ilumina incluso las canas. Fácil de peinar, cabello más energético y brillante.

PRINCIPIOS ACTIVOS
Ácido hialurónico • Arándano fermentado • Fermentado con manzanilla

- Modo de empleo**
1. Quite el exceso de agua con una toalla
 2. Aplicar la mascarilla sobre longitudes y puntas
 3. Dejarlo actuar entre 2/5 minutos según el resultado que se quiera obtener
 4. Enjuagar bien

EMPHASIS
BLOND-TECH EFFECT

GLOW SERUM

100 ml / 3,38 fl.oz.



IT
SIERO RAVVIVA BIONDO
pH 4.0/4.5

Glow Serum risalta la luminosità del capello biondo e decolorato. Il ricco blend di principi attivi avvolge i capelli proteggendoli dagli agenti atmosferici, sigilla le doppie punte e dona omogeneità alla fibra. Fissa in modo leggero l'acconciatura, senza appesantire.

PRINCIPI ATTIVI
Acido ialuronico • Fermentato di mirtillo • Fermentato di camomilla

- Modo d'uso**
1. Applicare con le mani sulle lunghezze e punte
 2. Procedere con l'asciugatura
 3. Applicare e modellare l'acconciatura

EN
BLOND REVITALISING SERUM
pH 4.0/4.5

Glow Serum it enhances the blond and bleached hair brightness. The rich blend of active ingredients envelops the hair protecting from weathering, sealing split ends and gives evenness to the hair fiber. It fixes the hairstyle lightly, without weighing down.

ACTIVE INGREDIENTS
Hyaluronic acid • Fermented blueberry • Fermented chamomile

- How to use**
1. Apply on lengths and ends
 2. Dry
 3. Application and shaping of the hairstyle

ES
SUERO REVITALIZANTE RUBIO
pH 4.0/4.5

Glow Serum realza el brillo de los cabellos rubios y decolorados. La rica mezcla de ingredientes activos envuelve el cabello protegiéndolo de la intemperie, sella las puntas abiertas y da uniformidad a la fibra capilar. Fija el peinado de forma ligera, sin apelmazar.

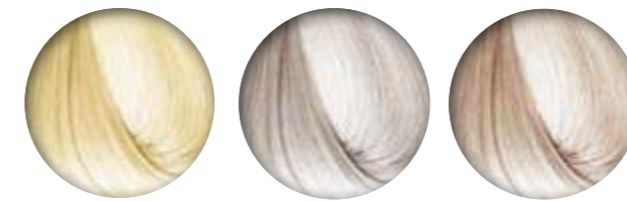
PRINCIPIOS ACTIVOS
Ácido hialurónico • Arándano fermentado • Fermentado con manzanilla

- Modo de empleo**
1. Aplicar sobre longitudes y puntas
 2. Secar
 3. Aplicación y moldeado del peinado

EMPHASIS
BLOND-TECH EFFECT

FEEDING MASK

250 ml / 8,45 fl.oz.



IT
MASCHERE TONALIZZANTI
pH 4.0/4.5

Le maschere tonalizzanti ravvivano i capelli biondi con giochi di luce e riflessi. Nutrono ed idratano la fibra sensibilizzata. Capelli facili da pettinare, più energici e luminosi.

PRINCIPI ATTIVI
Acido ialuronico • Fermentato di mirtillo • Fermentato di camomilla

- Modo d'uso**
1. Applicare su capelli lavati e tamponati
 2. Distribuire sulle lunghezze e punte
 3. Lasciare agire da 2 a 5 minuti a seconda del grado di neutralizzazione desiderato
 4. Risciacquare accuratamente con acqua

EN
TONING MASKS
pH 4.0/4.5

Toning masks revives blond hair with light effects and cold reflections. They nourishes and moisturizes the sensitized hair fiber. Easy to comb, more energetic and shiny Hair.

ACTIVE INGREDIENTS
Hyaluronic acid • Fermented blueberry • Fermented chamomile

- How to use**
1. After shampooing, dab the hair to remove excess water
 2. Apply the mask on lengths and ends
 3. Leave on for 2/5 minutes depending on the result you want
 4. Rinse thoroughly

ES
MASCARILLAS TONIFICANTES
pH 4.0/4.5

Las mascarillas tonificantes reaviva el cabello rubio con juegos de luz y reflejos fríos. Nutre e hidrata la fibra capilar sensibilizada. Fácil de peinar, cabello más energético y brillante.

PRINCIPIOS ACTIVOS
Ácido hialurónico • Arándano fermentado • Fermentado con manzanilla

- Modo de empleo**
1. Quite el exceso de agua con una toalla
 2. Aplicar la mascarilla sobre longitudes y puntas
 3. Dejarlo actuar entre 2/5 minutos, según el resultado que se quiera obtener
 4. Enjuagar bien



EMPHASIS YAO-TECH EFFECT

PLUMPING WASHER SHAMPOO

1000 ml / 33,81 fl.oz. - 250 ml / 8,45 fl.oz.



IT SHAMPOO RIVITALIZZANTE pH 5.0/5.5

Lo shampoo è un'esperienza a tutti gli effetti rigenerante. Uno dei momenti più rilassanti, che trasmette al corpo e alla mente un senso di immediato benessere. Il potere purificante di un simile gesto risiede nel massaggio: stimolare delicatamente il cuoio capelluto con i polpastrelli aiuta a distendere e sciogliere le tensioni della cute, del collo e delle spalle. Plumping Washer Shampoo sprigiona le sue virtù rigeneranti e rivitalizzanti, ripristinando la forza e l'equilibrio della fibra capillare.

PRINCIPI ATTIVI

Acqua di riso fermentata • Acido ialuronico • Collagene marino

Modo d'uso

1. Applicare Emphasis Plumping washer shampoo sui capelli bagnati e massaggiare
2. Risciacquare accuratamente e ripetere l'operazione
3. Tamponare l'acqua in eccesso

EN REVITALISING SHAMPOO pH 5.0/5.5

The shampoo is a regenerating experience in all respects. One of the most relaxing moments, that transmits a sense of immediate well-being to the body and mind. The purifying power of such a gesture lies in the massage: gently stimulating the scalp with the fingertips helps to relax and dissolve the tensions of the scalp, neck and shoulders. Plumping Washer Shampoo releases its regenerating and revitalizing virtues, restoring the strength and balance of the hair fiber.

ACTIVE INGREDIENTS

Fermented rice water • Hyaluronic acid • Marine collagen

How to use

1. Apply Emphasis Plumping washer shampoo to wet hair and massage
2. Rinse thoroughly and repeat the operation
3. Dab the water excess

ES CHAMPÚ REVITALIZANTE pH 5.0/5.5

El champú es una experiencia regeneradora en todos los aspectos. Uno de los momentos más relajantes, que transmite una sensación de bienestar inmediato al cuerpo y la mente. El poder depurativo de tal gesto reside en el masaje: estimular suavemente el cuero cabelludo con la yema de los dedos ayuda a relajar y disolver las tensiones del cuero cabelludo, cuello y hombros. El Champú Plumping Washer libera sus virtudes regeneradoras y revitalizantes, devolviendo la fuerza y el equilibrio de la fibra capilar.

PRINCIPIOS ACTIVOS

Agua de arroz fermentada • Ácido hialurónico • Colágeno marino

Modo de empleo

1. Aplicar el champú voluminizador Emphasis Plumping shampoo sobre el cabello mojado y masajear
2. Enjuagar abundantemente y repetir la operación
3. Eliminar el exceso de agua con una toalla

EMPHASIS YAO-TECH EFFECT

PLUMPING FILLER

50 ml / 1,69 fl.oz.



IT FILLER RIEMPIATIVO E RISTRUTTURANTE pH 7.5/8.0

L'arte del massaggio si rivela in tutta la sua bellezza con Plumping Filler. La preziosa formula Yao-Tech si fonde alla molecola Granrepair PowerBond in un elisir di infinito benessere, che con una tecnica di applicazione ciocca a ciocca agevola la penetrazione degli attivi nella struttura capillare e tratta intensamente la chioma che necessita di nuova vita.

PRINCIPI ATTIVI

Acqua di riso fermentata • Acido ialuronico • Collagene marino

Modo d'uso

1. Applicare Emphasis Plumping filler ciocca a ciocca su capelli precedentemente lavati con Emphasis Plumping washer Shampoo
2. Lasciare in posa per 15/20 minuti possibilmente sotto fonte di calore
3. Non risciacquare

EN FILLING AND RESTRUCTURING FILLER pH 7.5/8.0

The art of massage is revealed in all its beauty with Plumping Filler. The precious Yao-Tech formula blends with the Granrepair PowerBond molecule in an elixir of infinite well-being. With a lock-by-lock application technique facilitates the penetration of the active ingredients into the hair structure and intensely treats the hair that needs new life.

ACTIVE INGREDIENTS

Fermented rice water • Hyaluronic acid • Marine collagen

How to use

1. Apply Emphasis Plumping filler strand by strand on previously washed hair with Emphasis Plumping washer shampoo
2. Leave on for 15/20 minutes, possibly under a heat source.
3. Do not rinse

ES RELLENO Y REESTRUCTURACIÓN DE RELLENO pH 7.5/8.0

El arte del masaje se revela en toda su belleza con Plumping Filler. La preciosa fórmula Yao-Tech se funde con la molécula Granrepair PowerBond en un elixir de bienestar infinito, que con una técnica de aplicación mechón a mechón facilita la penetración de los principios activos en la estructura del cabello y trata intensamente el cabello que necesita nueva vida.

PRINCIPIOS ACTIVOS

Agua de arroz fermentada • Ácido hialurónico • Colágeno marino

Modo de empleo

1. Aplicar el tratamiento voluminizador Emphasis Plumping filler mechón por mechón sobre el cabello previamente lavado con el champú Emphasis Plumping
2. Dejar actuar durante 15/20 minutos, posiblemente bajo una fuente de calor
3. No enjuagar

EMPHASIS YAO-TECH EFFECT

PLUMPING CONDITIONER

1000 ml / 33,81 fl.oz. - 250 ml / 8,45 fl.oz.



IT CONDITIONER DETOSSIFICANTE pH 4.0/4.5

Per potenziare l'azione ristrutturante e rilassante, il rituale prosegue con Plumping Conditioner, un miracoloso antistress che dona ai capelli, alla mente e allo spirito una nuova ed incredibile energia. Le proprietà detossificanti sigillano le cuticole e ripristinano la corretta idratazione del capello.

PRINCIPI ATTIVI
Acqua di riso fermentata • Acido ialuronico • Collagene marino

- Modo d'uso**
1. Applicazione Emphasis Plumping conditioner sulle lunghezze e punte
 2. Massaggiare delicatamente
 3. Lasciare in posa per qualche minuto
 4. Risciacquare

EN DETOXIFYING CONDITIONER pH 4.0/4.5

To enhance the restructuring and relaxing action, the ritual continues with Plumping Conditioner, a miraculous anti-stress that gives hair, mind and soul a new and incredible energy. The detoxifying properties seal the cuticles and restore the correct hydration of the hair.

ACTIVE INGREDIENTS
Fermented rice water • Hyaluronic acid • Marine collagen

- How to use**
1. Apply Emphasis Plumping conditioner on the hair lengths and ends.
 2. Gently massage
 3. Leave on for a few minutes
 4. Rinse

ES ACONDICIONADOR DESINTOXICANTE pH 4.0/4.5

Para potenciar la acción reestructurante y relajante, el ritual continúa con el Acondicionador Plumping Conditioner, un milagroso antiestrés que otorga al cabello, la mente y el espíritu una nueva e increíble energía. Las propiedades desintoxicantes sellan las cutículas y restauran la correcta hidratación del cabello.

PRINCIPIOS ACTIVOS
Agua de arroz fermentada • Ácido hialurónico • Colágeno marino

- Modo de empleo**
1. Aplicar el acondicionador Emphasis Plumping conditioner en longitudes y puntas.
 2. Masajear suavemente
 3. Dejar actuar unos minutos
 4. Enjuagar

EMPHASIS YAO-TECH EFFECT

PLUMPING BOOSTER

100 ml / 3,38 fl.oz.



IT RINFORZANTE pH 5.0/5.5

Il trattamento polisensoriale si conclude con Plumping Booster, che penetrando nel fusto capillare e difendendo il capello dall'inquinamento, preserva la sensazione di rinascita e di benessere.

PRINCIPI ATTIVI
Acqua di riso fermentata • Acido ialuronico • Collagene marino

- Modo d'uso**
1. Applicare Plumping booster
 2. Massaggiare delicatamente dalle lunghezze alle punte
 3. Non risciacquare
 4. Asciugare i capelli

EN REINFORCING pH 5.0/5.5

The multi-sensory treatment ends with Plumping Booster, that acts by penetrating the hair stem and defending the hair from pollution, preserves the feeling of rebirth and well-being.

ACTIVE INGREDIENTS
Fermented rice water • Hyaluronic acid • Marine collagen

- How to use**
1. Apply Plumping booster
 2. Gently massage starting from the hair lengths towards the ends
 3. Do Not rinse
 4. Dry the hair

ES REFORZANTE pH 5.0/5.5

El tratamiento multisensorial finaliza con Plumping Booster, que al penetrar en el tallo del cabello y defender la cabello de la contaminación, preserva la sensación de renacimiento y bienestar.

PRINCIPIOS ACTIVOS
Agua de arroz fermentada • Ácido hialurónico • colágeno marino

- Modo de empleo**
1. Aplicar el Plumping booster
 2. Masajear suavemente desde longitudes hacia puntas
 3. No enjuagar
 4. Secar el cabello

EMPHASIS
NAMI-TECH EFFECT

CURLING LOW SHAMPOO

1000 ml / 33,81 - 250 ml / 8,45 fl.oz.



IT SHAMPOO
PER CAPELLI RICCI
pH 4.0/4.5

Curling Low Shampoo trasforma il momento del lavaggio in un attimo di relax e piacere intenso. Un prodotto professionale della linea Emphasis Nami-Tech per capelli ricci, che grazie all'eccezionale formula rimuove le impurità e deterge delicatamente la fibra. Setosi e idratati, i ricci riacquistano morbidezza e luce.

PRINCIPI ATTIVI
Alga Nori • Aloe vera biologica fermentata • Elastina idrolizzata

Modo d'uso
1. Applicare sui capelli bagnati e massaggiare
2. Risciacquare accuratamente con acqua e ripetere l'operazione

Per facilitare la distribuzione diluire lo shampoo in acqua.

EN SHAMPOO
FOR CURLY HAIR
pH 4.0/4.5

Curling Low Shampoo transforms the washing moment in a relaxation and intense pleasure. The sulfate-free formula cleanses gently the scalp, removes impurities in compliance of the hydrolipidic film and prevents stem dehydration. The hair become silky and hydrated and the curls regain softness and light

ACTIVE INGREDIENTS
Nori seaweed • Fermented organic aloe vera • Hydrolyzed elastin

How to use
1. Apply to wet hair and massage
2. Rinse thoroughly with water and repeat the operation

To ease its distribution, dilute the shampoo into water.

ES CHAMPÚ
PARA CABELLO RIZADO
pH 4.0/4.5

Curling Low Shampoo transforma el momento del lavado en un momento de relajación y placer intenso. La fórmula sin sulfatos limpia suavemente el cuero cabelludo, elimina las impurezas respetando la película hidrolipídica y previene la deshidratación del tallo. El cabello queda sedoso e hidratado y los rizos recuperan suavidad y luminosidad.

PRINCIPIOS ACTIVOS
Alga Nori • Aloe vera orgánico fermentado • Elastina hidrolizada

Modo de empleo
1. Aplicar sobre el cabello mojado y masajear
2. Enjuague bien con agua y repetir la operación

Para facilitar la distribución, diluir el champú en agua.

EMPHASIS
NAMI-TECH EFFECT

CURLING INTENSIVE MASK

1000 ml / 33,81 - 250 ml / 8,45 fl.oz.



IT MASCHERA
PER CAPELLI RICCI
pH 4.0/4.5

La maschera Curling Intensive Mask agisce con un'immediata azione districante. Le proprietà umettanti dell'aloè associate all'azione anti-crespo di Nori, formano uno scudo che appiattisce le cuticole, trattenendo l'umidità e reintegrando l'idratazione persa. Il riccio riacquisisce leggerezza ed è idratato, definito e protetto dall'effetto crespo. Su capelli particolarmente secchi può essere utilizzata in alternativa allo shampoo come CO-WASH.

PRINCIPI ATTIVI
Alga Nori • Aloe vera biologica fermentata • Elastina idrolizzata

Modo d'uso
1. Applicare su capelli bagnati
2. Lasciare agire qualche minuto
3. Risciacquare accuratamente con acqua

Alternare a ogni 2 curling low shampoo 1 co-wash.

EN MASK
FOR CURLY HAIR
pH 4.0/4.5

The Curling Intensive Mask acts with an immediate detangling action. The humectant properties of aloe associated with Nori's anti-frizz action, form a shield that flattens the cuticles, retaining moisture and replenishing lost hydration. The curls regain lightness and are hydrated, defined and protected from the frizz effect. Particularly on dry hair it can be used as an alternative to shampoo as a CO-WASH.

ACTIVE INGREDIENTS
Nori seaweed • Fermented organic aloe vera • Hydrolyzed elastin

How to use
1. Apply to wet hair
2. Leave a few minutes
3. Rinse thoroughly with water

Alternate every 2 curling low shampoos 1 co-wash.

ES MASCARILLA
PARA CABELLOS RIZADOS
pH 4.0/4.5

La mascarilla Curling Intensive Mask actúa con una acción desenredante inmediata. Las propiedades humectantes del aloè asociadas con la acción anti-encrespamiento de Nori, forman un escudo que aplana las cutículas, reteniendo la humedad y reponiendo la hidratación perdida. Los rizos recuperan ligereza y quedan hidratados, definidos y protegidos del encrespamiento. En cabellos particularmente secos se puede utilizar como alternativa al champú como CO-WASH.

PRINCIPIOS ACTIVOS
Alga Nori • Aloe vera orgánico fermentado • Elastina hidrolizada

Modo de empleo
1. Aplicar sobre el cabello húmedo
2. Dejar actuar unos minutos
3. Enjuagar abundantemente con agua

Alternar cada 2 champús curling low shampoo 1 co-wash.

EMPHASIS
NAMI-TECH EFFECT

CURLING PERFORMING SPRAY

200 ml / 6,76 fl.oz.



IT
SPRAY RAVVIVA RICCI
pH 4.0/4.5

Curling Performing Spray ravviva i ricci e conferisce elasticità e volume estremi. Un'alta concentrazione di Aloe vera unita ad una miscela ricca di Elastina e Alga Nori protegge dall'umidità, dalla rottura e dalla disidratazione. L'effetto disciplinante rimodella e definisce l'onda del riccio in modo duraturo, regalando energia e brillantezza senza appesantire.

PRINCIPI ATTIVI
Alga Nori • Aloe vera biologica fermentata • Elastina idrolizzata

- Modo d'uso**
1. Applicare
 2. Lasciare agire qualche minuto
 3. Procedere con l'asciugatura
 4. Applicare per ravvivare e rinfrescare il riccio

Per riattivare i ricci nei giorni successivi allo shampoo si consiglia di inumidire la chioma con lo spray.

EN
CURL REVITALISING SPRAY
pH 4.0/4.5

Curling Performing Spray revives curls giving them extreme elasticity and volume. A high concentration of Aloe vera combined with a rich blend of Elastin and Nori seaweed protects against humidity, breakage and dehydration. The disciplining effect remodels and defines long lasting the curl's waves, giving them energy and brilliance without weighing down.

ACTIVE INGREDIENTS
Nori seaweed • Fermented organic aloe vera • Hydrolyzed elastin

- How to use**
1. Apply
 2. Leave a few minutes
 3. Proceed with drying
 4. Apply to revive and refresh the curls

To reactivate the curls in the days after shampooing it is recommended to moisten the hair with the spray.

ES
SPRAY REVITALIZADOR DE RIZOS
pH 4.0/4.5

Curling Performing Spray revive los rizos y les da extrema elasticidad y volumen. Una alta concentración de aloe vera combinada con una rica mezcla de elastina y algas nori protege contra la humedad, la rotura y la deshidratación. El efecto disciplinante remodela y define la onda del rizo de forma duradera, aportando energía y brillo sin apelmazar.

PRINCIPIOS ACTIVOS
Alga Nori • Aloe vera orgánico fermentado • Elastina hidrolizada

- Modo de empleo**
1. Aplicar
 2. Dejar actuar unos minutos
 3. Proceder al secado
 4. Aplicar para revivir y refrescar los rizos

Para reactivar los rizos en los días posteriores al champú se recomienda humedecer la cabellera con el spray.

EMPHASIS
NAMI-TECH EFFECT

CURLING STYLE-BASE LEAVE-IN

200 ml / 6,76 fl.oz.



IT
**LEAVE-IN
PER CAPELLI RICCI**
pH 4.0/4.5

Curling Style-base leave-in risveglia la natura sublime dei ricci e districa senza appesantire. Un film protettivo anti-umidità sigilla l'acqua e i principi benefici di Nami-Tech all'interno della cuticola, domando l'effetto crespo tutto il giorno e preparando la chioma allo styling. Le onde esplodono in tutta la loro bellezza naturale e appaiono istantaneamente più elastiche e radiose.

PRINCIPI ATTIVI
Alga Nori • Aloe vera biologica fermentata • Elastina idrolizzata

- Modo d'uso**
1. Applicare su capelli bagnati
 2. Modellare
 3. Procedere con l'asciugatura

Ideale come base prima di un prodotto di styling.

EN
**LEAVE-IN
FOR CURLY HAIR**
pH 4.0/4.5

Curling Style-base leave-in awakens the sublime nature of curls and detangles without weighing down. An anti-humidity protective film seals the water and the beneficial ingredients of Nami-Tech inside the cuticle, taming the frizz throughout the day and preparing the hair for styling. The Waves explode in all their natural beauty and instantly appear more supple and radiant.

ACTIVE INGREDIENTS
Nori seaweed • Fermented organic aloe vera • Hydrolyzed elastin

- How to use**
1. Apply to wet hair
 2. Style
 3. Proceed with drying

Ideal as a base before a styling product application.

ES
**LEAVE-IN
PARA CABELLOS RIZADOS**
pH 4.0/4.5

Curling Style-base leave-in despierta la naturaleza sublime de los rizos y los desenreda sin apelmazar. Una película protectora antihumedad sella el agua y los principios beneficiosos de Nami-Tech en el interior de la cutícula, domando el encrespamiento durante todo el día y preparando el cabello para el peinado. Las ondas explotan en toda su belleza natural y al instante aparecen más flexibles y radiantes.

PRINCIPIOS ACTIVOS
Alga Nori • Aloe vera orgánico fermentado • Elastina hidrolizada

- Modo de empleo**
1. Aplicar sobre el cabello húmedo
 2. Modelar
 3. Proceder al secado

Ideal como base antes de aplicar un producto de acabado



SET EMPHASIS YAO-TECH EFFECT TREATMENT:

- Plumping Washer Shampoo 1000 ml / 33,81 fl.oz.
- Plumping Filler 50 ml / 1,69 fl.oz.
- Plumping Conditioner 1000 ml / 33,81 fl.oz.
- Plumping Booster 100 ml / 3,38 fl.oz.

SET EMPHASIS NAMI-TECH EFFECT TREATMENT:

- Clurling low shampoo 1000 ml / 33,81 fl.oz.
- Clurling intensive mask 1000 ml / 33,81 fl.oz.
- Clurling performing spray 200 ml / 6,76 fl.oz.
- Clurling style-base leave-in 200 ml / 6,76 fl.oz.



SET EMPHASIS BLOND-TECH EFFECT TREATMENT:

- Purple blue feeding Shampoo 1000 ml / 33,81 fl.oz.
- Purple blue feeding Mask 1000 ml / 33,81 fl.oz.
- Glow Serum 100 ml / 3,38 fl.oz.
- Amber Feeding Mask 250 ml / 8,45 fl.oz.
- Diamond Feeding Mask 250 ml / 8,45 fl.oz.
- Quartz Feeding Mask 250 ml / 8,45 fl.oz.

SET EMPHASIS COLOR-TECH EFFECT TREATMENT:

- Detox Shampoo 1000 ml / 33,81 fl.oz.
- Acidifyng Mask 1000 ml / 33,81 fl.oz.
- 1 MyPlex Active 250 ml / 8,45 fl.oz.
- 2 MyPlex Refiner 250 ml / 8,45 fl.oz.
- Lock Controller 200 ml / 6,76 fl.oz.
- Stain Out 200 ml / 6,76 fl.oz.



KRISTALEVO
HAIR WELLNESS

ELIXIR SHAMPOO CONDITIONING

1000 ml / 33,81 fl.oz. - 300 ml / 10,14 fl.oz.



IT
SHAMPOO
PER LAVAGGI FREQUENTI
pH 6.1/6.5

Ideale per tutti i tipi di capelli e per lavaggi frequenti. La sua delicata formula ai semi di lino & olio di argan li deterge delicatamente contrastando lo stress cui sono esposti quotidianamente. Assicura inoltre l'apporto di sostanze nutrienti per restituire al capello pettinabilità e lucentezza senza appesantirlo.

PRINCIPI ATTIVI
Olio di semi di argan • Olio di semi di lino • Blend di condizionanti • Protettore di raggi UV

Modo d'uso
1. Applicare Elixir shampoo conditioning sui capelli bagnati e massaggiare
2. Risciacquare accuratamente

EN
SHAMPOO
FOR FREQUENT WASHING
pH 6.1/6.5

Ideal for frequent washing and suitable for all hair types. With its special Linseed & Argan oil-based formula, Elixir Shampoo Conditioning gently cleanses, countering the stress to which hair is subject every day. It also provides essential nourishing substances which restore shine and manageability, without weighing the hair down.

ACTIVE INGREDIENTS
Argan seed oil • Linseed oil • Blend of conditioners • UV ray protector

How to use
1. Apply Elixir shampoo conditioning on wet hair and massage
2. Rinse

ES
CHAMPÚ
PARA LAVADOS FRECUENTES
pH 6.1/6.5

Ideal para lavados frecuentes y adecuado para todo tipo de cabellos. Con su formulación específica de Semillas de Lino & Aceite de Argán, Elixir Shampoo Conditioning limpia con delicadeza, contrarrestando el estrés al que está expuesto el cabello todos los días. Asegura además la aportación de sustancias nutritivas esenciales para facilitar el peinado y devolver brillo al cabello sin dejarlo apelmazado.

PRINCIPIOS ACTIVOS
Aceite de semilla de argán • Aceite de semilla de lino • Mezcla de acondicionadores • Protector de rayos UV

Modo de empleo
1. Aplicar Elixir shampoo conditioning sobre el cabello mojado y masajear
2. Enjuagar

KRISTALEVO
HAIR WELLNESS

ELIXIR CONDITIONER

1000 ml / 33,81 fl.oz. - 250 ml / 8,45 fl.oz.



IT
CONDITIONER
PER LAVAGGI FREQUENTI
pH 4.8/5.3

Ideale per tutti i tipi di capelli. La sua delicata formula ai semi di lino & olio di argan li nutre quotidianamente rendendoli luminosi e setosi senza appesantirli. Li protegge inoltre dalle cariche elettrostatiche e dagli agenti atmosferici.

PRINCIPI ATTIVI
Olio di semi di argan • Olio di semi di lino • Aminoacidi della seta • Vitamina E (acetato)

Modo d'uso
1. Applicare Elixir conditioner e massaggiare accuratamente
2. Lasciare in posa alcuni minuti e risciacquare

EN
CONDITIONER
FOR FREQUENT WASHING
pH 4.8/5.3

Ideal for all hair types, Elixir Conditioner is gently nutritive, thanks to its exclusive Linseed & Argan oil-based formula. It leaves the hair bright and silky, without weighing it down, and also protects the hair from the weather and electrostatic charges.

ACTIVE INGREDIENTS
Argan seed oil • Linseed oil • Blend of conditioners • UV ray protector

How to use:
1. Apply Elixir conditioner and massage thoroughly
2. Leave on for a few minutes and rinse

ES
CONDITIONER
PARA LAVADOS FRECUENTES
pH 4.8/5.3

Ideal para todo tipo de cabellos, Elixir Conditioner nutre con delicadeza, gracias a su exclusiva fórmula de Semillas de Lino & Aceite de Argán. Exalta el brillo y la sedosidad del cabello sin apelmazarlo, y lo protege contra el estrés de los agentes atmosféricos y de las cargas electrostáticas.

PRINCIPIOS ACTIVOS
Aceite de semilla de argán • Aceite de semilla de lino • Aminoácidos de la seda • Vitamina E (acetato)

Modo de empleo
1. Aplicar Elixir conditioner y masajear bien
2. Dejarlo actuar algunos minutos y enjuagar

KRISTALEVO
HAIR WELLNESS

HYDRATING HAIR SHAMPOO

1000 ml / 33,81 fl.oz. - 300 ml / 10,14 fl.oz.



IT
SHAMPOO PER CAPELLI SECCHI E DISIDRATATI
pH 6.1/6.5

Ideale per capelli secchi e disidratati. La sua speciale formula ai semi di lino & olio di argan arricchita dall'estratto di alga, rivitalizza i capelli dissetandoli in profondità. Dona setosità e brillantezza senza appesantire.

PRINCIPI ATTIVI

Olio di semi di argan • Olio di semi di lino • Estratti di alga (aphanizomenon flos-aquae, chlorella pyrenoidosa, spirulina maxima) • Protettore di raggi UV

Modo d'uso

1. Applicare Hydrating hair shampoo sui capelli bagnati e massaggiare
2. Risciacquare accuratamente

EN
SHAMPOO FOR DRY AND DEHYDRATED HAIR
pH 6.1/6.5

Ideal for dry and dehydrated hair. Its special formula with argan oil & linseed oil, enriched with algae extracts, revitalizes the hair quenching thirst in depth. It gives silkiness and shine without weighing them down.

ACTIVE INGREDIENTS

Argan seed oil • Linseed oil • Seaweed extracts (aphanizomenon flos-aquae, chlorella pyrenoidosa, spirulina maxima) • UV ray protector

How to use

1. Apply Hydrating hair shampoo on wet hair and massage
2. Rinse

ES
CHAMPÚ PARA CABELLOS SECOS Y DESHIDRATADOS
pH 6.1/6.5

Ideal para cabellos secos y deshidratados. Su fórmula especial con aceites de argán y lino, enriquecida con extractos de algas, revitaliza el cabello calmando su sed en profundidad. Otorga sedosidad y brillo sin apelmazarlos.

PRINCIPIOS ACTIVOS

Aceite de semilla de argán • Aceite de semilla de lino • Extractos de algas (aphanizomenon flos-aquae, chlorella pyrenoidosa, espirulina maxima) • Protector de rayos UV

Modo de empleo

1. Aplicar Hydrating hair shampo sobre cabellos mojados y masajear
2. Enjuagar

KRISTALEVO
HAIR WELLNESS

HYDRATING HAIR CREAM

1000 ml / 33,81 fl.oz. - 250 ml / 8,45 fl.oz.



IT
CREMA PER CAPELLI SECCHI E DISIDRATATI
pH 4.8/5.2

Ideale per capelli secchi e disidratati. La sua speciale formula ai semi di lino & olio di argan arricchita dall'estratto di alga, rivitalizza i capelli dissetandoli in profondità. Dona setosità e brillantezza senza appesantire.

PRINCIPI ATTIVI

Olio di semi di argan • Olio di semi di lino • Estratti di alga (aphanizomenon flos-aquae, chlorella pyrenoidosa, spirulina maxima)

Modo d'uso

1. Applicare Hydrating hair cream e massaggiare accuratamente
2. Lasciare in posa alcuni minuti e risciacquare

EN
CREAM FOR DRY AND DEHYDRATED HAIR
pH 4.8/5.2

Ideal for dry and dehydrated hair. Its special formula with argan oil & linseed oil, enriched with algae extracts, revitalizes the hair quenching thirst in depth. It gives silkiness and shine without weighing them down.

ACTIVE INGREDIENTS

Argan seed oil • Linseed oil • seaweed extracts (aphanizomenon flos-aquae, chlorella pyrenoidosa, spirulina maxima)

Modo d'uso

1. Apply Hydrating hair cream and massage thoroughly
2. Leave on for a few minutes and rinse

ES
CREMA PARA CABELLOS SECOS Y DESHIDRATADOS
pH 4.8/5.2

Ideal para cabellos secos y deshidratados. Su fórmula especial con aceites de argán y lino, enriquecida con extractos de algas, revitaliza el cabello calmando su sed en profundidad. Otorga sedosidad y brillo sin apelmazarlos.

PRINCIPIOS ACTIVOS

Aceite de semilla de argán • Aceite de semilla de lino • Extractos de algas (aphanizomenon flos-aquae, chlorella pyrenoidosa, espirulina maxima)

Modo de empleo

1. Aplicar Hydrating hair cream y masajear cuidadosamente
2. Dejar actuar unos minutos y enjuagar

KRISTALEVO HAIR WELLNESS

HYDRATING LOTION

12 ml/0,40 fl.oz.
x 12 fiale / vials / ampolletas



IT LOZIONE PER CAPELLI SFIBRATI E TRATTATI

Trattamento senza risciacquo. Hydrating Lotion nutre ed idrata a fondo anche i capelli più stressati, grazie alla sua azione combinata di proteine e vitamine attive a base di Semi di Lino e Olio di Argan, arricchite con estratto di alga. Semplice da usare, dona un volume, una lucentezza ed una pettinabilità senza pari.

PRINCIPI ATTIVI

Olio di semi di argan • Olio di semi di lino • Estratti di alga (aphanizomenon flos-aquae, chlorella pyrenoidosa, spirulina maxima) • Estratto di centella asiatica • Vitamina E acetato

Modo d'uso

1. Applicare il prodotto sui capelli lavati ed umidi, massaggiando
2. Lasciare agire per 2/3 minuti
3. Procedere alla messa in piega senza risciacquare

EN LOTION FOR BRITTLE AND TREATED HAIR

No-rinse treatment for brittle and treated hair. Hydrating Lotion is deeply nutritive and hydrating, even in the case of stressed hair, thanks to the combined action of proteins and active vitamins contained in the Linseed and Argan Oil formula enriched with algae extracts. It is easy to use and gives unprecedented volume, shine and manageability.

ACTIVE INGREDIENTS

Argan seed oil • Linseed oil • seaweed extracts (aphanizomenon flos-aquae, chlorella pyrenoidosa, spirulina maxima) • Centella asiatica extract • Vitamin E acetate

How to use

1. Apply the product on washed and damp hair, massaging
2. Leave on for 2/3 minutes
3. Proceed with styling without rinsing

ES LOTION PARA CABELLO QUEBRADIZO Y TRATADO

Tratamiento sin enjuague para cabellos dañados y tratados. Hydrating Lotion nutre e hidrata a fondo incluso los cabellos más estresados, gracias a su acción combinada de proteínas y vitaminas activas a base de Semillas de Lino y Aceite de Argán enriquecida con extractos de algas. Fácil de usar, aporta un volumen, un brillo y una facilidad de peinado sorprendentes.

PRINCIPIOS ACTIVOS

Aceite de semilla de argán • Aceite de semilla de lino • Extractos de algas (aphanizomenon flos-aquae, chlorella pyrenoidosa, spirulina maxima) • Extracto de Centella asiática • Acetato de vitamina E

Modo de empleo

1. Aplicar el producto sobre el cabello lavado y húmedo, masajeando
2. Dejar actuar durante 2/3 minutos
3. Proceder con el peinado sin enjuagar

KRISTALEVO HAIR WELLNESS

NOURISHING LOTION

100 ml / 3,38 fl.oz.
12 ml/0,40 fl.oz.
x 12 fiale / vials / ampolletas
Bustina / sachet / bolsa
10 ml/0,34 fl.oz.



IT LOZIONE PER CAPELLI TRATTATI E SECCHI

Trattamento con risciacquo. Grazie alla sua formula specifica con Semi di Lino e Olio di Argan, arricchita con estratto di latte, Nourishing Lotion è perfetto dopo colorazioni, decolorazioni e permanenti per decongestionare la cute ed eliminare i residui dei trattamenti alcalini. Inoltre assicura nutrimento, lucentezza e pettinabilità al capello.

PRINCIPI ATTIVI

Olio di semi di argan • Olio di semi di lino • Proteine del latte

Modo d'uso

1. Dopo lo shampoo, tamponare i capelli
2. Distribuire il prodotto emulsionandolo con delicatezza
3. Lasciare agire per 4/5 minuti e risciacquare

EN LOTION FOR TREATED AND DRY HAIR

The ideal treatment with a rinse formula for treated and dry hair. Thanks to the active ingredients of Linseed and Argan Oil enriched with milk proteins extract, Nourishing Lotion is perfect for use after colouring, colour removal and perms and it acts as a decongestant for the scalp and gets rid of all residues of the alkaline treatments. It also nourishes the hair, leaving it shiny and manageable.

ACTIVE INGREDIENTS

Argan seed oil • Linseed oil • Milk's proteins

How to use

1. After shampooing, dab the hair
2. Distribute the product by gently emulsifying
3. Leave on for 4/5 minutes and rinse

ES LOTION PARA CABELLO TRATADO Y SECO

El tratamiento con enjuague ideal para los cabellos tratados y secos. Gracias a su fórmula específica con Semillas de Lino y Aceite de Argán, enriquecida con extractos de leche, Nourishing Lotion es perfecto después del tinte, decoloraciones o permanentes para descongestionar el cuero cabelludo y eliminar los residuos de los tratamientos alcalinos. Además, asegura nutrición, brillo y facilidad de peinado del cabello.

PRINCIPIOS ACTIVOS

Aceite de semilla de argán • Aceite de semilla de lino • Proteínas de la leche

Modo de empleo

1. Después del lavado con champú, secar el cabello con una toalla
2. Distribuir el producto emulsionándolo con delicadeza
3. Dejarlo actuar durante 4/5 minutos y enjuagar

KRISTALEVO
HAIR WELLNESS

NUTRITIVE HAIR SHAMPOO

1000 ml / 33,81 fl.oz. - 300 ml / 10,14 fl.oz.



IT SHAMPOO
PER CAPELLI TRATTATI
pH 6.2/6.4

La sua speciale formula ai semi di lino & olio di argan arricchita dall'estratto di latte, nutre in profondità i capelli riequilibrando il PH al corretto stato fisiologico. Dona ai capelli elasticità e luminosità senza appesantirli.

PRINCIPI ATTIVI
Olio di semi di argan • Olio di semi di lino • Proteine del latte • Blend di condizionanti • Protettore di raggi UV

Modo d'uso
1. Applicare Nutritive hair shampoo sui capelli bagnati e massaggiare
2. Risciacquare accuratamente

EN SHAMPOO
FOR TREATED HAIR
pH 6.2/6.4

Its special formula with argan oil & linseed oil, enriched with milk proteins extract, deeply nourishes the hair bringing them back to their physiological balanced PH. It gives elasticity and shine to hair without weighing them down.

ACTIVE INGREDIENTS
Argan seed oil, linseed oil • Milk's proteins • Blend of conditioners • UV ray protector

How to use
1. Apply Nutritive hair shampoo on wet hair and massage
2. Rinse

ES CHAMPÚ
PARA CABELLOS TRATADOS
pH 6.2/6.4

Su fórmula especial con aceites de argán y lino, enriquecido con extractos de proteínas de la leche, nutre en profundidad el cabello devolviéndole el equilibrio de su pH fisiológico. Otorga elasticidad y brillo al cabello sin apelmazarlos.

PRINCIPIOS ACTIVOS
Aceite de semilla de argán • Aceite de semilla de lino • Proteínas de la leche • Mezcla de acondicionadores • Protector de rayos UV

Modo de empleo
1. Aplicar Nutritive hair shampoo sobre cabellos mojados y masajear
2. Enjuagar

KRISTALEVO
HAIR WELLNESS

NUTRITIVE HAIR MASK

1000 ml / 33,81 fl.oz. - 250 ml / 8,45 fl.oz.



IT MASCHERA
PER CAPELLI TRATTATI
pH 6.1/6.5

La sua speciale formula ai semi di lino & olio di argan arricchita dall'estratto di latte, nutre in profondità i capelli riequilibrando il PH al corretto stato fisiologico. Dona ai capelli elasticità e luminosità senza appesantirli.

PRINCIPI ATTIVI
Olio di semi di argan • Olio di semi di lino • Aminoacidi della seta • Proteine del latte • Vitamina E acetato

Modo d'uso
1. Applicare Nutritive hair mask e massaggiare accuratamente
2. Lasciare in posa alcuni minuti e risciacquare

EN MASK
FOR TREATED HAIR
pH 6.1/6.5

Its special formula with argan oil & linseed oil, enriched with milk proteins extract, deeply nourishes the hair bringing them back to their physiological balanced PH. It gives elasticity and shine to hair without weighing them down.

ACTIVE INGREDIENTS
Argan seed oil • Linseed oil • Silk amino acids • Milk's proteins • Vitamin E acetate

How to use
1. Apply Nutritive hair mask and massage thoroughly
2. Leave on for a few minutes and rinse

ES MASCARILLA
PARA CABELLOS TRATADOS
pH 6.1/6.5

Su fórmula especial con aceites de argán y lino, enriquecido con extractos de proteínas de la leche, nutre en profundidad el cabello devolviéndole el equilibrio de su pH fisiológico. Otorga elasticidad y brillo al cabello sin apelmazarlos.

PRINCIPIOS ACTIVOS
Aceite de semilla de argán • Aceite de semilla de lino • Aminoácidos de la seda • Proteínas de la leche • Vitamina E acetato

Modo de empleo
1. Aplicar Nutritive hair mask y masajear cuidadosamente
2. Dejar actuar unos minutos y enjuagar

KRISTALEVO FINISHING IDEAS

LIQUID CRYSTALS

50 ml / 1,69 fl.oz.



IT

CRISTALLO LIQUIDO

Liquid Crystals, con la sua formula specifica ai Semi di Lino e Olio di Argan, nutre e disseta anche i capelli più sfibrati. La sua particolare formula avvolge il capello, creando una barriera naturale che lo protegge dal calore e dagli agenti atmosferici. In questo modo esalta la sua naturale lucentezza, dandogli morbidezza, setosità e pettinabilità senza ungere né appesantire.

PRINCIPI ATTIVI

Olio di semi di argan • Olio di semi di lino

Modo d'uso

Si può utilizzare sia sui capelli asciutti che bagnati.

1. Versare la quantità necessaria sulle mani, quindi distribuirlo sulle lunghezze e punte

EN

LIQUID CRYSTALS

Liquid Crystals, with its special Linseed and Argan Oil-based formula, Liquid Crystals, nourishes and hydrates the most brittle hair. This special formula envelops the hair, creating a natural barrier that protects from heat and weather. It also enhances its natural shine, leaving it silky soft and manageable, without being either greasy or weighed down.

ACTIVE INGREDIENT

Argan seed oil • Linseed oil

How to use

It can be used on both dry and wet hair.

1. Pour the required quantity on the hands, then distribute it on the lengths and ends.

ES

LIQUID CRYSTALS

Liquid Crystals, con su fórmula específica de Semillas de Lino y Aceite de Argán, nutre e hidrata incluso el cabello más dañado. Su particular fórmula envuelve el cabello, creando una barrera natural que lo protege del calor y de los agentes atmosféricos. De este modo exalta su brillo natural, aportando suavidad, sedosidad y facilidad de peinado sin dejarlo aceitoso ni apelmazado.

PRINCIPIOS ACTIVOS

Aceite de semilla de argán • Aceite de semilla de lino

Modo de empleo

El producto se puede utilizar sea sobre cabellos secos que húmedos.

1. Vierta la cantidad necesaria de producto en las manos y distribúyalo en longitudes y puntas.

KRISTALEVO FINISHING IDEAS

NOUTRITIVE MOUSSE

300 ml / 10,14 fl.oz.



IT

MOUSSE NUTRITIVA

Nutritive Mousse è la spuma che dona lucentezza e corposità al capello. Grazie alla sua speciale formula ai Semi di Lino e Olio di Argan è l'ideale anche per i capelli più secchi e stressati.

PRINCIPI ATTIVI

Olio di semi di argan • Olio di semi di lino • Aminoacidi della seta

Modo d'uso

1. Agitare bene prima dell'uso
2. Capovolgere ed erogare il prodotto sul palmo della mano
3. Applicare sui capelli e procedere all'asciugatura

EN

NUTRITIVE MOUSSE

Nutritive Mousse gives shine and body to the hair. Thanks to its special formula based on Linseed and Argan Oil it is also ideal for particularly dry and stressed hair.

ACTIVE INGREDIENTS

Argan seed oil • Linseed oil • Silk amino acids

How to use

1. Shake well before use
2. Invert and dispense the product to the palm of your hand
3. Apply to hair and proceed to drying

ES

ESPUMA NUTRITIVA

Nutritive Mousse es la espuma que aporta brillo y cuerpo al cabello. Gracias a su especial fórmula con Semillas de Lino y Aceite de Argán es ideal también para el cabello seco y estresado.

PRINCIPIOS ACTIVOS

Aceite de semilla de argán • Aceite de semilla de lino • Aminoácidos de la seda

Modo de empleo

1. Agitar bien antes de usar
2. Vuelque y vierta el producto en la palma de la mano
3. Aplique sobre el cabello y proceda al secado

KRISTALEVO
FINISHING IDEAS

ANTI FRIZZY HAIR SPRAY (no gas)

300 ml / 10,14 fl.oz.



IT
**LACCA ECOLOGICA AD ALTA
RESA SENZA GAS COMPRESSI.
FISSAGGIO LEGGERO.**

Pensata per dare un sostegno naturale ai tuoi capelli, la sua formula ai Semi di Lino e Olio di Argan contiene solamente principi attivi senza propellenti. Lascia i capelli molto lucidi e setosi, asciuga velocemente e si elimina con pochi colpi di spazzola.

PRINCIPI ATTIVI

Olio di semi di argan • Olio di semi di lino

Modo d'uso

1. Vaporizzare ad una distanza di 20/25 cm circa dai capelli
2. Asciuga velocemente e si elimina con pochi colpi di spazzola

EN
**HIGH-PERFORMANCE
ECOLOGICAL LACQUER
WITHOUT COMPRESSED GASES.
LIGHT FIXING.**

Designed to provide natural support for your hair, its Linseed and Argan Oil-based formula only contains active ingredients and no propellants. It leaves your hair very silky and shiny. It dries quickly and can be easily brushed out.

ACTIVE INGREDIENTS

Argan seed oil • Linseed oil

How to use

1. Spray at a distance of 20/25 cm from the hair
2. Dries quickly and can be removed with a few brush strokes

ES
**LACA ECOLÓGICA DE ALTO
RENDIMIENTO SIN GAS
COMPRESO. FIJACIÓN LIGERA.**

Ideada para dar una fijación natural a tu cabello; su fórmula con Semillas de Lino y Aceite de Argán contiene sólo principios activos sin propelentes. Deja el cabello muy brillante y sedoso, seca rápidamente y se elimina pasando un cepillo.

PRINCIPIOS ACTIVOS

Aceite de semilla de argán, • Aceite de semilla de lino

Modo de empleo

1. Pulverizar a distancia de unos 20/25 cm del cabello
2. Se seca rápidamente y se quita con unas pocas cepilladas

KRISTALEVO
FINISHING IDEAS

POWER FIX HAIR SPRAY (no gas)

300 ml / 10,14 fl.oz.



IT
**LACCA ECOLOGICA AD ALTA
RESA SENZA GAS COMPRESSI.
FISSAGGIO FORTE.**

Formula ai Semi di Lino e Olio di Argan. Lacca naturale ad alta resa contenente solo prodotto attivo senza propellenti. Dona un sostegno forte e duraturo. Asciuga velocemente e si elimina con pochi colpi di spazzola.

PRINCIPI ATTIVI

Olio di semi di argan • Olio di semi di lino

Modo d'uso

1. Vaporizzare ad una distanza di 20/25 cm circa dai capelli
2. Asciuga velocemente e si elimina con pochi colpi di spazzola

EN
**HIGH-PERFORMANCE
ECOLOGICAL LACQUER
WITHOUT COMPRESSED GAS.
STRONG FIXING.**

Its Linseed and Argan Oil-based formula only contains active ingredients. This natural spray provides long-lasting natural support for your hair. It dries quickly and can be easily brushed out. Strong hold.

ACTIVE INGREDIENTS

Argan seed oil • Linseed oil

How to use

1. Spray at a distance of 20/25 cm from the hair
2. Dries quickly and can be removed with a few brush strokes

ES
**LACA ECOLÓGICA DE ALTO
RENDIMIENTO SIN GAS
COMPRESO. FUERTE FIJACIÓN.**

Formulación a base de Semillas de Lino y Aceite de Argán que contiene sólo producto activo, es la lacca natural que brinda a tu cabello una fijación fuerte y duradera. Seca rápidamente y se elimina pasando un cepillo.

PRINCIPIOS ACTIVOS

Aceite de semilla de argán • Aceite de semilla de lino

Modo de empleo

1. Pulverizar a distancia de unos 20/25 cm del cabello
2. Se seca rápidamente y se quita con unas pocas cepilladas

KRISTAL BASIC

LIQUID CRYSTALS

100 ml / 3,38 fl.oz.



IT

CRISTALLO LIQUIDO

Esalta la luminosità e la morbidezza naturale, donando brillantezza e pettinabilità anche ai capelli colorati e permanentati. La loro particolare formula crea una barriera che avvolge il capello senza ungerlo nè appesantirlo, mettendolo al riparo dal calore e dagli agenti atmosferici.

PRINCIPI ATTIVI

Olio di semi di lino

Modo d'uso

Si può utilizzare sia sui capelli asciutti che bagnati.

1. Versare la quantità necessaria sulle mani, quindi distribuirlo sulle lunghezze e punte

EN

LIQUID CRYSTALS

It exalts natural luminosity and softness, leaving the hair gleaming and manageable, even if it has been coloured or permed. The product's special formula creates a barrier that envelops the hair, without making it greasy or weighed down, and protects it from heat and atmospheric agents.

ACTIVE INGREDIENTS

Linseed oil

How to use

It can be used on both dry and wet hair.

1. Pour the required quantity on the hands, then distribute it on the lengths and ends.

ES

LIQUID CRYSTALS

Exalta la luminosidad y la suavidad natural, aportando brillo y facilidad de peinado incluso al cabello teñido y con permanente. Su particular fórmula crea una barrera que envuelve el cabello sin dejarlo aceitoso ni apelmazado, protegiéndolo del calor y de los agentes atmosféricos.

PRINCIPIOS ACTIVOS

Aceite de semilla de lino

Modo de empleo

El producto se puede utilizar sea sobre cabellos secos que húmedos.

1. Vierta la cantidad necesaria de producto en las manos y distribúyalo en longitudes y puntas.

KRISTAL BASIC

NORMALIZING OIL

10 ml x 12 fiale - 12 vials of 0,34 fl.oz.



IT

TRATTAMENTO PER CAPELLI TRATTATI, SECCHI E COLORATI

Trattamento con risciacquo per capelli trattati, secchi e colorati. Ideale dopo colorazioni, decolorazioni e permanenti. Decongestiona la cute ed elimina le impurità e i residui dei trattamenti alcalini. L'apporto dei semi di lino dona nutrimento, lucentezza e pettinabilità.

PRINCIPI ATTIVI

Olio di semi di lino

Modo d'uso

1. Dopo lo shampoo, tamponare i capelli
2. Distribuire il prodotto emulsionandolo con delicatezza
3. Lasciare agire per 3/4 minuti e risciacquare

EN

TREATMENT FOR TREATED, DRY AND COLORED HAIR

This is a with-rinse treatment for treated, dry and dyed hair. Ideal after colouring, colour removal and perms. It acts as a decongestant for the scalp and gets rid of all impurities and residue from alkaline treatments. The linseed formula helps to nourish the hair, leaving it shining and manageable.

ACTIVE INGREDIENTS

Linseed oil

How to use

1. After shampooing, dab the hair
2. Distribute the product by gently emulsifying it
3. Leave on for 3/4 minutes and rinse

ES

TRATAMIENTO PARA CABELLO TRATADO, SECO Y TEÑIDO

Tratamiento con enjuague para cabello tratado, seco y teñido. Ideal después del tinte, decoloraciones y permanentes. Descongestiona el cuero cabelludo y elimina las impurezas y los residuos de los tratamientos alcalinos. Las semillas de lino aportan nutrición, brillo y facilidad de peinado.

PRINCIPIOS ACTIVOS

Aceite de semilla de lino

Modo de empleo

1. Después de lavar con champú, secar el cabello con una toalla
2. Distribuir el producto emulsionando delicadamente.
3. Dejarlo actuar durante 3/4 minutos y enjuagar.

KRISTAL BASIC

REGENERATING SHAMPOO

10 l / 338,14 fl.oz. - 5 l / 169,07 fl.oz.
1500 ml / 50,72 fl.oz. - 500 ml / 16,90 fl.oz.



IT SHAMPOO PER CAPELLI TRATTATI pH 5.8/6.8

Lo shampoo esclusivo ideato per riequilibrare il pH dei capelli trattati. La sua formula ai Semi di Lino, oltre a detergere delicatamente e dare pettinabilità al capello, assicura una lucentezza ed una morbidezza mai visti prima.

PRINCIPI ATTIVI

Olio di semi di lino • Pantenolo (Provitamina B5)

Modo d'uso

1. Applicare lo shampoo massaggiando la cute in profondità
2. Risciacquare e ripetere l'operazione

EN SHAMPOO FOR TREATED HAIR pH 5.8/6.8

The exclusive shampoo designed to rebalance the PH of treated hair. Thanks to its Linseed Oil-based formula, as well as delicately cleansing the hair and leaving it manageable, the shampoo also gives unprecedented shine and softness.

ACTIVE INGREDIENTS

Linseed oil • Panthenol (Provitamin B5)

How to use

1. Apply shampoo, massaging it thoroughly into the scalp
2. Rinse and repeat

ES CHAMPÚ PARA CABELLO TRATADO pH 5.8/6.8

El champú exclusivo ideado para reequilibrar el PH del cabello tratado. Su fórmula con Semillas de Lino, además de limpiar delicadamente y facilitar el peinado, asegura un brillo y una suavidad sorprendentes.

PRINCIPIOS ACTIVOS

Aceite de semillas de lino, pantenol (Provitamina B5)

Modo de empleo

1. Aplique el champú masajeadando el cuero cabelludo en profundidad
2. Enjuague y repita la operación

KRISTAL BASIC

REGENERATING MASK

1500 ml / 50,72 fl.oz. - 500 ml / 16,90 fl.oz.



IT MASCHERA PER CAPELLI TRATTATI pH 5.1/6.1

Una speciale maschera ad alto potere districante, pensata appositamente per i capelli molto secchi e particolarmente sfibrati. La sua formula ai Semi di Lino nutre in profondità senza appesantire, rendendo il capello eccezionalmente morbido e luminoso.

PRINCIPI ATTIVI

Olio di semi di lino • Aminoacidi della seta • Vitamina E (acetato)

Modo d'uso

1. Applicare il prodotto uniformemente sui capelli lavati e tamponati
2. Massaggiare accuratamente
3. Lasciare in posa per 3-4 minuti
4. Risciacquare abbondantemente

EN MASK FOR TREATED HAIR pH 5.1/6.1

A special mask with exceptional detangling power, specially designed for very dry, brittle hair. Its Linseed Oil-based formula is deeply nourishing, without weighing the hair down, and leaves it fabulously soft and shiny.

ACTIVE INGREDIENTS

Linseed oil • Silk amino acids • Vitamin E (acetate)

How to use

1. Apply evenly to washed and towel dried hair
2. Massage carefully
3. Leave to act for 3-4 minutes
4. Rinse thoroughly

ES MASCARILLA PARA CABELLO TRATADO pH 5.1/6.1

Una mascarilla especial con alto poder desenredante, ideada para el cabello muy seco y particularmente dañado. Su fórmula con Semillas de Lino nutre en profundidad sin apelmazar, dejando el cabello excepcionalmente suave y luminoso.

PRINCIPIOS ACTIVOS

Aceite de semillas de lino • Aminoácidos de seda • Vitamina E (acetato)

Modo de empleo

1. Aplique el producto uniformemente sobre el cabello lavado
2. Masajee delicadamente
3. Déjelo actuar unos 3-4 minutos
4. Enjuague abundantemente

KRISTAL BASIC

ALMOND MILK SHAMPOO

10 l / 338,14 fl.oz. - 5 l / 169,07 fl.oz.
1500 ml / 50,72 fl.oz. - 500 ml / 16,90 fl.oz.



IT SHAMPOO PER TUTTI I TIPI DI CAPELLI pH 6.3/6.7

Appositamente studiato per i capelli secchi e trattati. L'idrolizzato proteico di mandorla infatti, rende questo shampoo adatto anche ai capelli più deboli e per i lavaggi frequenti.

PRINCIPI ATTIVI

Olio di semi di lino • Pantenolo (Provitamina B5) • Estratto di mandorla

Modo d'uso

1. Applicare lo shampoo massaggiando la cute in profondità
2. Risciacquare e ripetere l'operazione

EN SHAMPOO FOR ALL HAIR TYPES pH 6.3/6.7

Specially formulated for dry and treated hair. Hydrolyzed almond protein makes this shampoo suitable for the weakest hair and for frequent washing.

ACTIVE INGREDIENTS

Linseed oil • Panthenol (Provitamin B5) • Almond extract

How to use

1. Apply shampoo, massaging it thoroughly into the scalp
2. Rinse and repeat

ES CHAMPÚ PARA TODO TIPO DE CABELLO pH 6.3/6.7

Estudiado especialmente para el cabello seco o tratado. El hidrolizado proteico de almendras hace que este champú sea adecuado también para los cabellos más débiles y para los lavados

PRINCIPIOS ACTIVOS

Aceite de semillas de lino • Pantenol • Extracto de almendra

Modo de empleo

1. Aplique el champú masajeando el cuero cabelludo en profundidad
2. Enjuague y repita la operación

KRISTAL BASIC

ALMOND MILK CREAM

1500 ml / 50,72 fl.oz. - 500 ml / 16,90 fl.oz.



IT CREMA PER TUTTI I TIPI DI CAPELLI pH 5.5/6.5

Crema condizionante e rigenerante per tutti i tipi di capelli. Nutre senza appesantire, grazie ad una speciale formula arricchita con estratti di Latte di Mandorla, lasciando i capelli incredibilmente morbidi e setosi.

PRINCIPI ATTIVI

Olio di semi di lino • Estratto di mandorla

Modo d'uso

1. Applicare il prodotto in modo uniforme sui capelli lavati ed ancora umidi
2. Massaggiare accuratamente
3. Lasciare in posa per 3-4 minuti
4. Risciacquare abbondantemente

EN CREAM FOR ALL HAIR TYPES pH 5.5/6.5

Conditioning and regenerating cream for all hair types. Thanks to its special formula enriched with Almond Milk extracts, it nourishes the hair without weighing it down. It also leaves the hair incredibly soft and silky.

ACTIVE INGREDIENTS

Linseed oil • Almond extract

How to use

1. Apply the product evenly to washed hair while still damp
2. Massage carefully
3. Leave for 3-4 minutes
4. Rinse thoroughly

ES CREMA PARA TODO TIPO DE CABELLO pH 5.5/6.5

Crema acondicionadora y regeneradora para todo tipo de cabellos. Nutre sin apelmazar, gracias a una fórmula especial enriquecida con extractos de Leche de Almendras, dejando el cabello increíblemente suave y sedoso.

PRINCIPIOS ACTIVOS

Aceite de semillas de lino • Extracto de almendra

Modo de empleo

1. Aplique el producto de manera uniforme en el cabello lavado y todavía mojado
2. Masajee cuidadosamente
3. Dejarlo actuar durante 3/4 minutos
4. Enjuague abundantemente

KRISTAL BASIC

FRUIT SHAMPOO

10 l / 338,14 fl.oz. - 5 l / 169,07 fl.oz.
1500 ml / 50,72 fl.oz. - 500 ml / 16,90 fl.oz.



IT SHAMPOO PER LAVAGGI FREQUENTI pH 6.3/6.7

Grazie al suo apporto vitaminico, ottenuto dai principi attivi della frutta fresca, rispetta i capelli ad ogni lavaggio.

PRINCIPI ATTIVI

Olio di semi di lino • Panthenol (Provitamina B5) • Estratto di limone • Estratto di mango

Modo d'uso

1. Applicare lo shampoo massaggiando la cute in profondità
2. Risciacquare e ripetere l'operazione

EN SHAMPOO FOR FREQUENT WASHING pH 6.3/6.7

Thanks to its vitamin content, obtained from the active ingredients of fresh fruit, it respects the hair at every wash.

ACTIVE INGREDIENTS

Linseed oil • Panthenol (Provitamin B5) • Lemon extract • Mango extract

How to use

1. Apply shampoo, massaging it thoroughly into the scalp
2. Rinse and repeat

ES CHAMPÚ PARA LAVADOS FRECUENTES pH 6.3/6.7

Para los lavados frecuentes. Gracias a su aporte vitamínico, obtenido de los principios activos de la fruta fresca, respeta el cabello a cada lavado.

PRINCIPIOS ACTIVOS

Aceite de semilla de lino • Panthenol (Provitamina B5) • Extracto de limón • Extracto de mango

Modo de empleo

1. Aplique el champú masajeando el cuero cabelludo en profundidad
2. Enjuague y repita la operación

KRISTAL BASIC

MINT SHAMPOO

10 l / 338,14 fl.oz. - 5 l / 169,07 fl.oz.
1500 ml / 50,72 fl.oz. - 500 ml / 16,90 fl.oz.



IT SHAMPOO PER CAPELLI GRASSI pH 6.3/6.7

Rinfrescante e adatto per i capelli grassi. Con il suo delicato profumo di menta, deterge i capelli e la cute in profondità, lasciando una piacevole sensazione di freschezza.

PRINCIPI ATTIVI

Olio di semi di lino • Panthenol (Provitamina B5) • Mentolo

Modo d'uso

1. Applicare lo shampoo massaggiando la cute in profondità
2. Risciacquare e ripetere l'operazione

EN SHAMPOO FOR GREASY HAIR pH 6.3/6.7

Refreshing and suitable for greasy hair. With its delicate minty fragrance, it deeply cleanses the hair and scalp, leaving a pleasant sense of freshness.

ACTIVE INGREDIENTS

Linseed oil • Panthenol (Provitamin B5) • Menthol

How to use

1. Apply shampoo, massaging it thoroughly into the scalp
2. Rinse and repeat

ES CHAMPÚ PARA CABELLO GRASO pH 6.3/6.7

Refrescante y adecuado para el cabello graso. Con su delicado perfume de menta, lava el cabello y el cuero cabelludo en profundidad, dejando una agradable sensación de frescor.

PRINCIPIOS ACTIVOS

Aceite de semilla de lino • Panthenol (Provitamina B5) • Mentol

Modo de empleo

1. Aplique el champú masajeando el cuero cabelludo en profundidad
2. Enjuague y repita la operación

KRISTAL BASIC

SPRAY LACQUER

750 ml / 25,36 fl.oz. - 500 ml / 16,90 fl.oz.



IT

LACCA SPRAY

Ideata per dare un sostegno efficace e duraturo a tutta l'acconciatura, Spray Lacquer dona brillantezza ai capelli e protegge l'acconciatura dagli agenti esterni. Si elimina con pochi colpi di spazzola.

PRINCIPI ATTIVI

Olio di semi di lino

Modo d'uso

1. Agitare bene prima dell'uso
2. Vaporizzare a fine acconciatura ad una distanza di 30 cm circa

EN

SPRAY LACQUER

Designed to give effective and lasting hold to every part of the hairstyle. Spray Lacquer leaves hair gleaming and protects the hairstyle against the weather. It can be easily brushed out.

ACTIVE INGREDIENTS

Linseed oil

How to use

1. Shake well before use
2. Spray at the end of the hairstyle at a distance of about 30 cm

ES

SPRAY LACQUER

Ideada para dar una fijación eficaz y duradera a todo el peinado, Spray Lacquer aporta brillo al cabello y protege el peinado contra los agentes externos. Se elimina pasando un cepillo.

PRINCIPIOS ACTIVOS

Aceite de semillas de lino

Modo de empleo

1. Agitar bien antes de usar
2. Vaporice al final del peinado a una distancia de 30 cm aproximadamente



KRISTAL BASIC

STYLING FIXER

250 ml / 8,45 fl.oz.



IT

SPRAY PER FACILITARE LA MESSA IN PIEGA

Styling Fixer è un prodotto pensato e realizzato appositamente per facilitare la messa in piega. Grazie alla sua formulazione speciale, adatta ad ogni tipo di capello, assicura volume, pettinabilità e lucentezza, fissando l'acconciatura in modo naturale e duraturo.

PRINCIPI ATTIVI

Olio di semi di lino

Modo d'uso

1. Vaporizza il prodotto sulle radici da una distanza di circa 10 cm dal capello lavato
2. Procedi alla messa in piega desiderata

EN

SPRAY FOR MAKING STYLING EASIER

Styling Fixer is a product designed and tailored to make styling easier. Thanks to its special formula, suitable for all hair types, it gives volume and leaves your hair easy to comb and glossy, setting your style naturally but with lasting effects.

ACTIVE INGREDIENTS

Linseed oil

How to use

1. Spray the product on the roots from a distance of about 10 cm from the washed hair
2. Proceed with the desired styling

ES

SPRAY PARA FACILITAR EL PEINADO

Styling Fixer es un producto ideado y realizado especialmente para facilitar el peinado. Gracias a su formulación especial, adecuada para todo tipo de cabellos, asegura volumen, facilidad de peinado y brillo, fijando el peinado de forma natural y duradera.

PRINCIPIOS ACTIVOS

Aceite de semillas de lino

Modo de empleo

1. Rocíe el producto sobre las raíces a una distancia de unos 10 cm del cabello lavado
2. Proceder con el peinado deseado

KRISTAL BASIC

STRONG FIXING GEL

500 ml / 16,90 fl.oz.



IT

GEL A FISSAGGIO FORTE

Fissa a lungo anche le acconciature più estreme senza rovinare il capello, ma nutrendolo per renderlo più luminoso e brillante. Non lascia residui e si elimina con uno shampoo.

PRINCIPI ATTIVI

Olio di semi di lino

Modo d'uso

1. Versare una piccola quantità di gel sulle mani
2. Applicare sui capelli umidi o asciutti
3. Modellarli secondo lo stile desiderato

EN

LONG-LASTING GEL

It provides a long-lasting hold even for the most cutting-edge styles without harming the hair. Its nourishing formula leaves the hair bright and gleaming. It leaves no residue and washes out after just one shampoo.

ACTIVE INGREDIENTS

Linseed oil

How to use

1. Pour a small amount of gel on the hands
2. Apply on damp or dry hair
3. Shape it according to the desired style

ES

GEL DE FIJACIÓN FUERTE

Fija durante mucho tiempo incluso los peinados más extremos sin estropear el cabello, sino nutriéndolo para dejarlo luminoso y brillante. No deja residuos y se elimina lavando con el shampoo.

PRINCIPIOS ACTIVOS

Aceite de semillas de lino

Modo de empleo

1. Vierta una pequeña cantidad de gel en las manos
2. Aplique sobre el cabello húmedo o seco
3. Modele según el estilo deseado

NEW FIX

ENERGY FOAM

300 ml / 10,14 fl.oz.



IT

MOUSSE IDRATANTE. TONIFICA E ILLUMINA I CAPELLI

Mousse a fissaggio naturale. Alto potere idratante ed energizzante. Dona corposità ai capelli per chiome brillanti, voluminose, morbide e leggere. Protegge dagli agenti atmosferici prolungando l'acconciatura. Effetto anticrespo.

Modo d'uso

1. Agitare prima dell'uso
2. Capovolgere ed erogare il prodotto sulla mano
3. Applicare sui capelli e procedere all'asciugatura desiderata

Grado di controllo

1 NATURAL



EN

MOISTURIZING MOUSSE. TONES AND BRIGHTENS THE HAIR.

Mousse with natural fixing. High moisturizing and energizing power. Gives body to the shafts for shiny, voluminous, soft and light hair. Protects from the external agents prolonging the hairstyle. Anti-frizz effect.

How to use

1. Shake before use
2. Direct the nozzle downward and dispense the product on the hand
3. Apply to the hair and proceed to the desired drying

Level of control

1 NATURAL



ES

MOUSSE HIDRATANTE. TONIFICA E ILLUMINA EL CABELLO.

Mousse de fijación natural. Alto poder hidratante y energizante. Da cuerpo al cabello para un peinado brillante, voluminoso, suave y ligero. Protege de los agentes atmosféricos prolongando el peinado. Efecto anticrespo.

Modo de empleo

1. Agitar antes de usar
2. Direccionar el erogador por abajo y dispensar el producto en la mano
3. Aplicar sobre el cabello y proceder al secado deseado

Grado de control

1 NATURAL



NEW FIX

POP-UP SHAPE

300 ml / 10,14 fl.oz.



IT

MOUSSE VOLUMIZZANTE. PIÙ TENUTA E DEFINIZIONE ALLO STYLING

Mousse a fissaggio strong, ottima definizione per look decisi e duraturi. Tenuta, elasticità e volume straordinari. Non appesantisce e risulta facile da lavorare a phon.

Modo d'uso

1. Agitare prima dell'uso
2. Capovolgere ed erogare il prodotto sulla mano
3. Applicare sui capelli e procedere all'asciugatura desiderata

Grado di controllo

4 STRONG



EN

VOLUMIZING MOUSSE. MORE HOLD AND DEFINITION STYLING.

Mousse with strong fixation, excellent definition for strong and long-lasting looks. Extraordinary hold, elasticity and volume. It does not weigh the hair down and it's easy to work with a hair dryer.

How to use

1. Shake before use
2. Direct the nozzle downward and dispense the product on the hand
3. Apply to the hair and proceed to the desired drying

Level of control

4 STRONG



ES

MOUSSE VOLUMINIZADORA. MÁS DURACIÓN Y DEFINICIÓN AL STYLING.

Mousse de fijación fuerte excelente definición para looks firmes y duraderos. Fijación, elasticidad y volumen extraordinarios. No sobrecarga y es fácil de trabajar con secador.

Modo de empleo

1. Agitar antes de usar
2. Direccionar el erogador por abajo y dispensar el producto en la mano
3. Aplicar sobre el cabello y proceder al secado deseado

Grado de control

4 STRONG



NEW FIX

CURL UP!

180 ml / 6,08 fl.oz.



IT

CREMA DEFINIZIONE RICCI

La crema modella e definisce i capelli ricci e mossi donando elasticità e idratazione. Doma l'effetto crespo e protegge i capelli dagli agenti atmosferici.

Modo d'uso

1. Applicare a capelli umidi su lunghezze e punte in modo uniforme
2. Procedere con l'asciugatura naturale o con diffusore

Grado di controllo

● ● ● ● ●
3 MEDIUM

EN

CURL-DEFINING CREAM

The cream shapes and defines curly and wavy hair while giving it elasticity and moisture. It tames frizz and protects the hair from atmospheric agents.

How to use

1. Apply to damp hair on lengths and ends evenly
2. Proceed with natural, blow-drying or diffuser drying

Level of control

● ● ● ● ●
3 MEDIUM

ES

CREMA DEFINICIÓN RIZOS

La crema da forma y define el cabello rizado y ondulado a la vez que aporta elasticidad e hidratación. Elimina el encrespamiento y protege el cabello de los agentes atmosféricos.

Modo de empleo

1. Aplicar sobre el cabello húmedo en largos y puntas de manera uniforme
2. Proceder al secado natural, con secador o difusor

Grado de control

● ● ● ● ●
3 MEDIUM

NEW FIX

STONE STYLE

180 ml / 6,08 fl.oz.



IT

GEL MODELLANTE A LUNGA TENUTA

Gel extra forte per fissaggi estremi a lunga durata. Formula senz'alcool. Non lascia residui.

Modo d'uso

1. Lavorare il gel con le mani
2. Applicare il prodotto a capelli umidi o asciutti uniformemente su tutta la capigliatura o definendo le singole ciocche per creare lo stile desiderato

Grado di controllo

● ● ● ● ●
5 EXTRA STRONG

EN

LONG-LASTING MODELLING GEL

Extra strong gel for extreme long-lasting fixation. Alcohol-free formula. Leaves no residue.

How to use

1. Work some of the gel with your hands
2. Apply it to damp or dry hair evenly throughout it or defining individual strands to create the desired style

Level of control

● ● ● ● ●
5 EXTRA STRONG

ES

GEL MODELADOR DE LARGA DURACIÓN

Gel extra fuerte para fijaciones extremas de larga duración. Fórmula sin alcohol. No deja residuos.

Modo d'uso

1. Trabajar el gel con las manos
2. Aplicar el producto sobre el cabello húmedo o seco de forma uniforme o definiendo mechones individuales para crear el estilo deseado

Grado de control

● ● ● ● ●
5 EXTRA STRONG

NEW FIX

SHAPING GLOSS

75 ml / 2,53 fl.oz.



IT
**CERA A BASE D'ACQUA
PER STYLING DEFINITO
A EFFETTO BRILLANTE**

Cera modellante a base d'acqua. Fissa e definisce ogni tipo di styling con un fissaggio medio a lunga durata. Facile da lavorare non lascia residui e non appesantisce il capello.

Grado di controllo



EN
**WATER-BASED WAX
FOR STYLING DEFINED
BRILLIANT EFFECT**

Water-based modeling wax. Fixes and defines each type of styling with a medium long-lasting fixing. Easy to work, leaves no residue and does not weigh the hair down..

Level of control



ES
**CERA A BASE DE AGUA PARA
EL ESTILO DEFINIDO CON
EFECTO BRILLANTE.**

Cera modeladora a base de agua. Fija y define cada tipo de styling con una fijación media de larga duración. Fácil de trabajar no deja residuos y no carga el cabello.

Grado de control



NEW FIX

SHAPING MATT

75 ml / 2,53 fl.oz.



IT
**PASTA PER UN LOOK DEFINITO
A EFFETTO STRONG**

Pasta modellante con effetto opaco; per creare, separare, definire styling strutturati o spettinati. Tenuta forte a lunga durata.

Grado di controllo



EN
**PASTE FOR A DEFINED LOOK
WITH A STRONG EFFECT**

Modeling paste with opaque effect; to create, separate and define structured or disheveled styles. Long-lasting strong seal.

Level of control



ES
**PASTA PARA UN LOOK
DEFINIDO CON EFECTO FUERTE**

Pasta modeladora con efecto mate; para crear, separar, definir estilos texturizados o despeinados. Fijación fuerte de larga duración.

Grado de control



NEW FIX

SHAPING ULTRA-MATT

75 ml / 2,53 fl.oz.



IT
**POMATA PER FISSAGGI
ESTREMI E DURATURI**

Pomata modellante con effetto ultra-opaco a fissaggio extra forte per look estremi a lunga durata. Scolpisce e definisce anche i capelli più ribelli.

Grado di controllo



EN
**POMADE FOR EXTREME
AND LONG-LASTING FIXING**

Modeling pomade with ultra-matt effect with extra strong fixing for extreme long-lasting looks. Sculpts and defines even the most rebellious hair.

Level of control



ES
**POMADA PARA UNA FIJACIÓN
EXTREMA Y DURADERA**

Pomada de modelado con efecto ultra mate de fijación extra fuerte para obtener un look extremo de larga duración. Esculpe y define incluso el cabello más rebelde.

Grado de control



SHAPING GLOSS · SHAPING MATT · SHAPING ULTRA-MATT

IT
Modo d'uso

1. Prelevare il prodotto, lavorarlo con le mani
2. Distribuirlo su capelli umidi o asciutti a seconda del look desiderato

EN
How to use

1. Take some product, work it with your hands
2. Distribute it on damp or dry hair depending on the desired look

ES
Modo de empleo

1. Tomar el producto, trabajarlo con las manos
2. Distribuirlo sobre el cabello húmedo o seco según el look deseado



NEW FIX

BLOW-UP VOLUME

6 g/0,21 oz.



IT
**POLVERE VOLUMIZZANTE
OPACIZZANTE PER CAPELLI**

Aderisce istantaneamente ai capelli donando volume estremo e sostegno duraturo allo styling.

Modo d'uso

1. Agitare prima dell'uso
2. Applicare la polvere su capelli asciutti dalle radici alle lunghezze
3. Lavorare con le dita per modellare il look desiderato

Grado di controllo



EN
**MATTIFYING AND VOLUMIZING
HAIR POWDER**

Adheres to the hair instantly, giving it extreme volume and giving long-lasting support to your styling.

How to use

1. Shake before use
2. Apply the product on dry hair, from the scalp, to the lengths
3. Shape the desired look by modelling it with your fingers

Level of control



ES
**POLVO DE VOLUMEN
MATIFICANTE PARA CABELLOS**

Se adhiere instantáneamente al cabello dando volumen extremo y apoyo duradero al estilo.

Modo d'uso

1. Agitar antes del uso
2. Aplicar el polvo sobre el cabello seco desde las raíces hasta las longitudes
3. Trabajar con los dedos para dar forma al look deseado

Grado de control



NEW FIX

STYLE RE-NEWING

200 ml / 6,76 fl.oz.



IT SHAMPOO SECCO PROFUMATO. RINNOVA E PROLUNGA LO STYLING

Shampoo secco a base di amido di riso per tutti i tipi di capelli. Rinnova lo styling e prolunga l'effetto volume donando freschezza istantanea. Assorbe delicatamente il sebo senza lasciare residui.

Modo d'uso

1. Agitare prima dell'uso
2. Vaporizzare sulla radice dei capelli ad una distanza di 10 cm
3. Lasciare agire
4. Massaggiare la cute
5. Rimuovere il prodotto con una spazzola

Grado di controllo



EN PERFUMED DRY SHAMPOO. RENEWS AND PROLONGS STYLING

Rice Starch-based Dry Shampoo for all hair types. Renews the styling and extends the volumizing effect over time giving instant freshness to it. Absorbs sebum in a delicate way, leaving no residues.

How to use

1. Shake before use
2. Dispense on the roots of the hair from 10 cm
3. Let sit
4. Massage the scalp
5. Remove the product with the help of a brush.

Level of control



ES CHAMPÚ SECO PERFUMADO. RENOVA Y PROLONGA EL PEINADO

Champú seco a base de almidón de arroz para todo tipo de cabello. Renueva el peinado y prolonga el efecto volumen dando frescura instantánea. Absorbe suavemente el sebo sin dejar residuos.

Modo de empleo

1. Agitar antes de usar
2. Vaporizar en la raíz del cabello a una distancia de 10 cm
3. Dejar actuar
4. Luego masajear el cuero cabelludo
5. Quitar el producto con un cepillo

Grado de control



NEW FIX

LIGHT UP!

100 ml / 3,38 fl.oz.



IT SPRAY LUCIDANTE

Un tocco finale ad azione immediata che lucida i capelli. Luminosità radiosa che, senza appesantire, risalta il colore dei capelli in tutti i suoi riflessi.

Modo d'uso

1. Vaporizzare su capelli asciutti a una distanza di 25/30 cm circa

Grado di controllo



EN SHINE HAIR SPRAY

An immediate-action finishing touch that makes the hair shine up. Radiant brightness that, without weighing the hair down, highlights its color in all its reflections.

How to use

1. Spray on dry hair from 25/30 cm.

Level of control



ES SPRAY DE BRILLO

Un toque final de acción inmediata que ilumina el cabello. Luminosidad radiante que, sin apelmazar, resalta el color del cabello en todos sus reflejos.

Modo de empleo

1. Vaporizar sobre cabellos secos a una distancia de 25/30 cm aprox.

Grado de control



NEW FIX

REFINING DROPS

30 ml / 1,01 fl.oz.



IT SIERO IDRATANTE/PROTETTIVO

Avvolge i capelli per proteggerli, illuminarli e risaltarne il colore. La sua delicatezza lo rende versatile e adatto a tutti i tipi di capelli. Non appesantisce e non unge. L'olio di Argan mantiene equilibrata l'idratazione e il nutrimento del capello.

Modo d'uso

1. Erogare un paio di gocce sulla mano
2. Applicare sulle lunghezze e punte a capelli umidi o asciutti

Grado di controllo



EN HYDRATING/PROTECTIVE SERUM

This serum wraps up the hair to protect, illuminate and highlight its color. Its delicateness makes it versatile and suitable for all hair types. It doesn't weigh down nor grease the hair up. Argan oil keeps the hair hydration and nourishment balanced.

How to use

1. Dispense a couple of drops on the hand
2. Apply on the lengths and ends of damp or dry hair

Level of control



ES SUERO HIDRATANTE/ PROTECTOR

Envuelve el cabello para protegerlo, iluminarlo y resaltar su color. Su delicadeza lo hace versátil y adecuado para todo tipo de cabello. No apelmaza ni engrasa. El aceite de argán mantiene equilibrada la hidratación y la nutrición del cabello.

Modo de empleo

1. Dispensar un par de gotas en la mano
2. Aplicar sobre las longitudes y puntas a cabellos húmedos o secos

Grado de control



KIT LINEA NEW FIX

Contiene 1 prodotto per tipo della linea.

NEW FIX LINE KIT

Contains 1 product per type in the line.

NUEVO KIT LÍNEA FIX

Contiene 1 producto por tipo de línea.



**KIT RIVENDITA MERISTEMA
IN DUE VERSIONI:**

- trattamento energizzante
- trattamento purificante

**MERISTEMA RESALE KIT
IN TWO VERSIONS:**

- energizing treatment
- purifying treatment

**KIT DE REVENTA MERISTEMA
EN DOS VERSIONES:**

- tratamiento energizante
- tratamiento purificador

MERISTEMA

**MICELLAR
TREATMENT**

15 ml/ /0,51 fl.oz. x 6 roll-on



**IT
SISTEMA ROLL-ON
CON AZIONE IGIENIZZANTE
SUL CUOIO CAPELLUTO**

Elimina le impurità preparando un terreno fertile, ideale per la sana crescita della chioma. La sua formulazione particolarmente delicata, grazie all'utilizzo di emulsionanti originati da zucchero e vegetali, rende il trattamento indicato anche per la cute più sensibile.

PRINCIPI ATTIVI

Sorbitolo* • Olio di vinaccioli • Olio di canapa** • Crithmum maritimum



Modo d'uso

1. Inumidire il cuoio capelluto con acqua
2. Distribuire delicatamente il prodotto su tutta la cute, non è necessario massaggiare energicamente
3. Lasciare agire per 3 minuti praticando delle leggere pressioni
4. Risciacquare abbondantemente

**EN
ROLL-ON SYSTEM
WITH SANITIZING ACTION
ON THE SCALP**

Eliminates impurities and prepares fertile soil, ideal for the healthy growth of the hair. Its particularly delicate formulation, thanks to the use of emulsifiers originating from sugar and vegetables, makes the treatment also suitable for more sensitive skin.

ACTIVE INGREDIENTS

Sorbitol* • Grape seed oil • Hemp oil** • Crithmum maritimum



How to use

1. Moisten the scalp with water
2. Gently distribute the product over the entire skin, it is not necessary to massage vigorously
3. Leave on for 3 minutes by applying light pressure
4. Rinse thoroughly

**ES
SISTEMA ROLL-ON
CON ACCIÓN DESINFECTANTE
SOBRE EL CUERO CABELLUDO**

Elimina las impurezas y prepara un terreno fértil, ideal para el saludable crecimiento de la cabellera. Su formulación particularmente delicada, gracias al uso de emulsionantes procedentes de azúcares y vegetales, hace que el tratamiento sea indicado incluso para el cuero cabelludo más sensible.

PRINCIPIOS ACTIVOS

Sorbitol* • Aceite de semilla de uva • Aceite de cáñamo** • Crithmum maritimum



Modo de empleo

1. Humedecer el cuero cabelludo con agua
2. Distribuir delicadamente el producto sobre todo el cuero cabelludo, no es necesario masajear vigorosamente
3. Dejar actuar durante 3 minutos aplicando una ligera presión
4. Enjuagar bien

MERISTEMA

HYDRA SYSTEM

500 ml / 16,90 fl.oz. - 100 ml / 3,38 fl.oz.



IT SHAMPOO RINFORZANTE pH 6.1/6.5

Appositamente studiato per un'azione delicata sulla cute, in grado di idratare a fondo il capello e di arricchirne la struttura con tensioattivi a base di aminoacidi naturali. Shampoo 2 in 1 (shampoo/conditioner).

PRINCIPI ATTIVI

Crithmum maritimum • Betaina* • Lauroyl lysine • Carbone di bamboo* • Disodium cocoyl glutamate*



Modo d'uso

1. Applicare lo shampoo sui capelli bagnati
2. Risciacquare e ripetere l'operazione se necessario

EN STRENGTHENING SHAMPOO pH 6.1/6.5

Specially designed for a gentle action on the skin, capable of deeply hydrating the hair and enriching its structure with surfactants based on natural amino acids. 2 in 1 shampoo (Shampoo/conditioner).

ACTIVE INGREDIENTS

Crithmum maritimum • Betaine* • Lauroyl lysine • Bamboo charcoal* • Disodium cocoyl glutamate*



How to use

1. Apply the shampoo on wet hair
2. Rinse and repeat the operation if necessary

ES CHAMPÚ FORTIFICANTE pH 6.1/6.5

Especialmente diseñado para ejercer una acción suave en la piel, es capaz de hidratar profundamente el cabello, así como de enriquecer su estructura con surfactantes elaborados a partir de aminoácidos naturales. Champú 2 en 1 (Shampoo/Acondicionador).

PRINCIPIOS ACTIVOS

Crithmum maritimum • Betaína* • Lauroyl lysine • Carbón de bambú* • Disodium cocoyl glutamate*



Modo de empleo

1. Aplicar el champú sobre el cabello mojado
2. Enjuagar y repetir la operación si fuera necesario

MERISTEMA

SILK SYSTEM

500 ml / 16,90 fl.oz. - 100 ml / 3,38 fl.oz.



IT MASCHERA RINFORZANTE pH 4.1/4.5

Ammorbidisce la chioma e dona una visibile sensazione di setosità senza appesantire. Indicata per ogni tipologia di scalpo, esercita una duplice funzione benefica, detossificando la cute e rinforzando l'integrità della barriera cutanea.

PRINCIPI ATTIVI

Burro di karité • Crithmum maritimum • carbone di bamboo* • Bis-(Isostearoyl/Oleoyl Isopropyl) Dimonium Methosulfate*



Modo d'uso

1. Applicare la crema sui capelli bagnati, prima sulle punte poi sulla lunghezza
2. Risciacquare e ripetere l'operazione se necessario
3. Pettinare e lasciare agire da 2 a 5 minuti
4. Risciacquare abbondantemente

EN STRENGTHENING MASK pH 4.1/4.5

Softens the hair and gives a visible sensation of silkiness without weighing it down. Suitable for each type of scalp, it has a dual beneficial function, detoxifying the skin and strengthening the integrity of the skin barrier.

ACTIVE INGREDIENTS

Shea butter • Crithmum maritimum • Bamboo charcoal* • Bis-(Isostearoyl/Oleoyl Isopropyl) Dimonium Methosulfate*



How to use

1. Apply the cream on wet hair, first on the tips then on the length
2. Rinse and repeat the operation if necessary
3. Comb through and leave on for 2 to 5 minutes
4. Rinse thoroughly

ES MASCARILLA FORTIFICANTE pH 4.1/4.5

Suaviza el cabello y proporciona una sensación visible de sedosidad sin apelmazar. Esta crema está indicada para todo tipo de cuero cabelludo y presenta una doble función beneficiosa, que desintoxica la piel y refuerza la integridad de la barrera cutánea.

PRINCIPIOS ACTIVOS

Manteca de karité • Crithmum maritimum • Carbón de bambú* • Bis-(Isostearoyl/Oleoyl Isopropyl) Dimonium Methosulfate*



Modo de empleo

1. Aplicar la crema sobre el cabello mojado, primero en las puntas y luego en las longitudes
2. Enjuagar y repetir la operación si fuera necesario
3. Peinar y dejar actuar de 2 a 5 minutos
4. Enjuagar bien

MERISTEMA

REFRESHING THERAPY

6 ml / 0,20 fl.oz.
x 6 fiale / vials / ampolletas



IT

LA FIALA CHE RINNOVA IL TESSUTO EPITELIALE

pH neutro

È formulata su base acquosa e a basso contenuto alcolico per penetrare attraverso la barriera cutanea e velocizzare il rinnovamento epiteliale. In questo modo rinforza il cuoio capelluto, riducendo fastidiosi stati infiammatori.

PRINCIPI ATTIVI
Crithmum maritimum • Menthyl nicotinate

- Modo d'uso**
1. Prelevare il principio attivo energizzante (ENERGIZING ESSENZE) o purificante (PURIFYING ESSENCE) e apporlo direttamente in Refreshing Therapy
 2. Agitare per miscelare
 3. Utilizzare l'apposito beccuccio per l'applicazione in cute
 4. Non risciacquare dopo l'applicazione

EN

THE VIAL THAT RENEWS THE EPITHELIAL TISSUE

neutral pH

It is formulated on an aqueous basis and low in alcohol for penetrate through the skin barrier and speed up epithelial renewal. In this way it strengthens the scalp, reducing annoying inflammatory states.

ACTIVE INGREDIENTS
Crithmum maritimum • Menthyl nicotinate

- How to use**
1. Take the energizing active ingredient (ENERGIZING ESSENCE) and apply it directly in Refreshing Therapy
 2. Shake to mix
 3. Use the special spout for application in the skin
 4. Do not rinse after application

ES

LA AMPOLLETA QUE RENEVA EL TEJIDO EPITELIAL

pH neutro

Formulado con una base acuosa con bajo contenido alcohólico para penetrar a través de la barrera de la piel y acelerar la renovación del epitelio. De esta manera fortalece el cuero cabelludo, reduciendo los molestos episodios inflamatorios.

PRINCIPIOS ACTIVOS
Crithmum maritimum • Methyl nicotinate

- Modo de empleo**
1. Tomar el ingrediente activo energizante (ENERGIZING ESSENZE) con el gotero y verterlo directamente en Refreshing Therapy
 2. Agitar para mezclar
 3. Usar la boquilla especial para aplicarlo sobre el cuero cabelludo
 4. No enjuagar después de la aplicación

MERISTEMA

ENERGIZING ESSENCE

30 ml / 1,01 fl.oz. - 15 ml / 0,51 fl.oz.



IT

CONCENTRATO DI ATTIVI

pH neutro

Formulata in soluzione di acqua di malva utilizzata in combinazione con la fiala Refreshing Therapy migliora i fattori di crescita e la produzione di energia cellulare. Compattando le cuticole e migliorando la struttura delle fibre con un ricco blend di minerali, rende i capelli più resistenti agli stress quotidiani.

PRINCIPI ATTIVI
Malva sylvestris leaf water • Fermentato di peperoncino • Minerali essenziali fermentati: rame, ferro, magnesio, silicio, zinco

EN

CONCENTRATE OF ACTIVES

neutral pH

Formulated in mallow water solution used in combination with the Meristema stem cell Refreshing Therapy ampoule, it improves growth factors and cellular energy production. By compacting the cuticles and improving the fiber structure with a rich blend of minerals, it makes the hair more resistant to daily stress.

ACTIVE INGREDIENTS
Malva sylvestris leaf water • Fermented of hot peppers • Fermented essential minerals: copper, iron, magnesium, silicon, zinc

ES

CONCENTRADO DE ACTIVOS

pH neutro

Formulada con una solución de agua de malva, se combina con la ampolleta Refreshing Therapy de células madre de Meristema, para mejorar los factores de crecimiento y la producción de energía celular. Al comprimir las cutículas y mejorar la estructura de las fibras con una rica mezcla de minerales, el cabello se vuelve más resistente al estrés diario.

PRINCIPIOS ACTIVOS
Malva sylvestris leaf water • Dermentado de Ají picante • Minerales esenciales fermentados: cobre, hierro, magnesio, silicio, zinc

MERISTEMA

PURIFYING ESSENCE

30 ml / 1,01 fl.oz. - 15 ml / 0,51 fl.oz.



IT

CONCENTRATO DI ATTIVI

pH neutro

Formulata in soluzione di acqua di malva utilizzata in combinazione con la fiala Refreshing Therapy riduce l'attività delle ghiandole sebacee e impedisce l'esfoliazione, ristabilendo le funzioni difensive della cute.

PRINCIPI ATTIVI
Malva sylvestris leaf water • Hyaluronato di sodio • N.M.F. natural moisturizing factors (sodium PCA) • N.M.F. natural moisturizing factors (urea) • Spirea ulmaria extract • Trehalose • Lactobacillus ferment • Polyquaternium-51

EN

CONCENTRATE OF ACTIVES

neutral pH

Formulated in mallow water solution used in combination with the Refreshing Therapy ampoule reduces the activity of the sebaceous glands and prevents exfoliation, restoring the defensive functions of the skin.

ACTIVE INGREDIENTS
Malva sylvestris leaf water • Hyaluronato di sodio • N.M.F. natural moisturizing factors (sodium PCA) • N.M.F. natural moisturizing factors (urea) • Spirea ulmaria extract • Trehalose • Lactobacillus ferment • Polyquaternium-51

ES

CONCENTRADO DE ACTIVOS

pH neutro

Formulada en solución de agua de Malva, se combina con la ampolleta Refreshing Therapy reduce la actividad de las glándulas sebáceas y prevenir la exfoliación, restaurando las funciones protectoras de la piel.

PRINCIPIOS ACTIVOS
Malva sylvestris leaf water • Hialuronato de sodio • N.M.F. factores de hidratación natural (sodium PCA) • N.M.F. factores de hidratación natural (urea) • Spirea ulmaria extract • Trehalose • Fermento de lactobacillus • Polyquaternium-51

GREEN CARE ESSENCE

HAIR FALL CONTROL SHAMPOO

1000 ml / 33,81 - 250 ml / 8,45 fl.oz.



IT SHAMPOO.
RIDUCE LA CADUTA DEI CAPELLI DOVUTA A ROTTURA
pH 6.3/6.7

Deterge, protegge e rinforza il capello, mantenendo il suo naturale equilibrio fisiologico. La sua formula combina i principi attivi di Camomilla, Malva e Arnica per restituire vigore, salute e brillantezza.

PRINCIPI ATTIVI
Mentolo • Estratti di arnica montana • Estratto di calendula • Estratto di papaia • Estratto di camomilla • Estratto di malva • Pantenolo (Provitamina B5)

Modo d'uso
1. Applicare lo shampoo massaggiando la cute in profondità
2. Lasciare in posa per alcuni minuti. Risciacquare e ripetere l'operazione

EN SHAMPOO
REDUCES HAIR LOSS DUE TO BREAKAGE
pH 6.3/6.7

It cleans, protects and strengthens the hair, keeping its natural physiological balance. Its formula combines the active ingredients of Chamomile, Mallow and Arnica to restore force, health and brilliance.

ACTIVE INGREDIENTS
Menthol • Mountain arnica extracts • Calendula extract • Papaya extract • Chamomile extract • Mallow extract • Panthenol (Provitamin B5)

How to use
1. Apply the shampoo by deeply massaging the scalp
2. Leave on for a few minutes. Rinse and repeat the operation

ES CHAMPÚ.
REDUCE LA CAÍDA DEL CABELLO DEBIDO A ROTURA
pH 6.3/6.7

Limpia, protege y fortalece el cabello, manteniendo su equilibrio fisiológico natural. Su fórmula combina los ingredientes activos de la Manzanilla, Malva y Árnica que contribuyen a restaurar su vigor, salud y brillo natural.

PRINCIPIOS ACTIVOS
Mentol • Extractos de arnica de montaña • Extracto de calendula • Extracto de papaya • Extracto de manzanilla • Extracto de malva • Pantenol (Provitamina B5)

Modo de empleo
1. Aplicar el champú masajeando el cuero cabelludo en profundidad
2. Dejar actuar durante unos minutos. Enjuagar y repetir la aplicación

GREEN CARE ESSENCE

INTENSIVE TREATMENT LOTION

8 ml / 0,27 fl.oz. x 6 fiale / vials / ampolletas



IT FIALE URTO
RIDUCE LA CADUTA DEI CAPELLI DOVUTA A ROTTURA

Formula concentrata a base di camomilla, malva e arnica. Induce un miglioramento della densità capillare, rinforza la fibra del capello rendendola più resistente e prolungandone la vita.

PRINCIPI ATTIVI
Pantenolo (Provitamina B5) • Mentolo • Derivati di aminoacidi • Estratto di arnica montana • Estratto di calendula • Estratto di papaia • Estratto di camomilla • Estratto di malva • Estratto di propoli

Modo d'uso
1. Applicare la lozione sulla cute, massaggiando a fondo e delicatamente
2. Non risciacquare
Il trattamento intensivo va eseguito 2 volte a settimana per 21 giorni. Poi proseguire con il mantenimento.

EN IMPACT AMPOULES
REDUCES HAIR LOSS DUE TO BREAKAGE

A concentrated formula that induces an improvement in capillary density, strengthens the hair fiber making it more resistant and prolonging its life.

ACTIVE INGREDIENTS
Panthenol (Provitamin B5) • Menthol • Amino acid derivatives • Mountain arnica extract • Calendula extract • Papaya extract • Chamomile extract • Mallow extract • Propolis extract

How to use
1. Apply the lotion on the skin, massaging thoroughly and gently
2. Do not rinse
Intensive treatment should be carried out twice a week for 3. Then continue with maintenance twice a week. For minor problems 1 time per week.

ES AMPOLLAS DE CHOQUE
REDUCE LA CAÍDA DEL CABELLO DEBIDO A ROTURA

Una fórmula concentrada que induce una mejora en la densidad capilar, fortalece la fibra capilar haciéndola más resistente y prolongando su vida.

PRINCIPIOS ACTIVOS
Panthenol (Provitamina B5) • Mentol • Derivados de aminoácidos • Extracto de arnica de montaña • Extracto de calendula • Extracto de papaya • Extracto de manzanilla • Extracto de malva • Extracto de propóleos

Modo de empleo
1. Aplicar la loción sobre el cuero cabelludo, masajeando a fondo en modo delicado
2. No enjuagar
El tratamiento intensivo debe realizarse 2 veces por semana por 21 días. Luego, continúe con el mantenimiento siempre dos veces a la semana. Para problemas menores 1 vez por semana.

GREEN CARE ESSENCE

MAINTENANCE TREATMENT LOTION

8 ml / 0,27 fl.oz.
x 12 fiale / vials / ampolletas



IT FIALE MANTENIMENTO. RIDUCE LA CADUTA DEI CAPELLI DOVUTA A ROTTURA

La sua formula delicata a base di camomilla, malva e arnica mantiene il naturale equilibrio fisiologico di capelli e cute svolgendo un'azione conservativa e mantenendone corpo e vigore.

PRINCIPI ATTIVI

Pantenolo (Provitamina B5) • Mentolo • Derivati di aminoacidi • Estratto di arnica montana • Estratto di calendula • Estratto di papaia • Estratto di camomilla • Estratto di malva • Estratto di propoli

Modo d'uso

1. Applicare la lozione sulla cute, massaggiando a fondo e delicatamente
2. Non risciacquare

Eseguire sempre due volte a settimana. Per problematiche più lievi 1 volta a settimana.

EN MAINTENANCE AMPOULES REDUCES HAIR LOSS DUE TO BREAKAGE

Its delicate formula maintains the natural physiological balance of hair and scalp by carrying out a conservative action and maintaining its body and vigor.

ACTIVE INGREDIENTS

Panthenol(Provitamin B5) • Menthol • Amino acid derivatives • Mountain arnica extract • Calendula extract • Papaya extract • Chamomile extract • Mallow extract • Propolis extract

How to use

1. Apply the lotion on the skin, massaging thoroughly and gently
2. Do not rinse

Intensive treatment should be carried out twice a week for 3. Then continue with maintenance twice a week. For minor problems 1 time per week.

ES AMPOLLA DE MANTENIMIENTO. REDUCE LA CAÍDA DEL CABELLO DEBIDO A ROTURA

Su fórmula delicada mantiene el equilibrio fisiológico natural del cabello y del cuero cabelludo desarrollando una acción conservadora, manteniendo el cuerpo y el vigor.

PRINCIPIOS ACTIVOS

Pantenol (Provitamina B5) • Mentol • Derivados de aminoácidos • Extracto de arnica de montaña • Extracto de calendula • Extracto de papaya • Extracto de manzanilla • Extracto de malva • Extracto de propóleos

Modo de empleo

1. Aplicar la loción sobre el cuero cabelludo, masajeando a fondo en modo delicado
2. No enjuagar

El tratamiento intensivo debe realizarse 2 veces por semana por 21 días. Luego, continúe con el mantenimiento siempre dos veces a la semana. Para problemas menores 1 vez por semana.

GREEN CARE ESSENCE

GREASY HAIR SHAMPOO

1000 ml / 33,81 - 250 ml / 8,45 fl.oz.



IT SHAMPOO. PER CAPELLI E CUTE GRASSI pH 6.3/6.7

I principi attivi di Limone, Rosmarino e Propoli si combinano in questo shampoo pensato per capelli e cute grassi. Pulisce a fondo e assorbe con dolcezza il sebo in eccesso, donando morbidezza a tutta la capigliatura.

PRINCIPI ATTIVI

Mentolo • Estratto di: limone, lavanda, rosmarino, salvia officinalis, propoli

Modo d'uso

1. Applicare lo shampoo massaggiando la cute in profondità
2. Lasciare in posa per alcuni minuti. Risciacquare e ripetere l'operazione

EN SHAMPOO. FOR GREASY HAIR AND SCALP. pH 6.3/6.7

The active ingredients of Lemon, Rosemary and Propolis combined in this shampoo, are specially designed for greasy hair and scalp. It cleans thoroughly and gently absorbs the excess of sebum, giving softness to the whole hair.

ACTIVE INGREDIENTS

Menthol • Extract of: lemon, lavender, rosemary, salvia officinalis, propolis

How to use

1. Apply the shampoo by deeply massaging the scalp
2. Leave on for a few minutes. Rinse and repeat the operation

ES CHAMPÚ. PARA CABELLO Y CUERO CABELLUDO GRASO. pH 6.3/6.7

Los ingredientes activos del Limón, Romero y Propóleos combinados en este champú, están especialmente formulados para actuar sobre el cabello y el cuero cabelludo graso. Limpia a fondo y absorbe delicadamente el exceso de sebo, dando suavidad a todo la cabellera.

PRINCIPIOS ACTIVOS

Mentol • Extracto de: limón, lavanda, romero, salvia officinalis, propóleos

Modo de empleo

1. Aplicar el champú masajeando el cuero cabelludo en profundidad
2. Dejar actuar durante unos minutos. Enjuagar y repetir la aplicación

GREEN CARE ESSENCE

ANTI-DANDRUFF SHAMPOO

1000 ml / 33,81 - 250 ml / 8,45 fl.oz.



IT SHAMPOO. RIMUOVE LA FORFORA pH 6.3/6.7

La freschezza della Salvia, dell'Ortica e della Menta si incontrano in questo shampoo, per prendersi cura della cute e rimuovere la forfora fin dal primo lavaggio. Un uso frequente del prodotto ne può ridurre la formazione, grazie alla sua azione normalizzante sul cuoio capelluto.

PRINCIPI ATTIVI
Mentolo • Estratto di salvia officinalis, ortica, menta piperita • Zinc lactate

Modo d'uso
1. Applicare lo shampoo massaggiando la cute in profondità
2. Lasciare in posa per alcuni minuti. Risciacquare e ripetere l'operazione

EN SHAMPOO. REMOVE DANDRUFF pH 6.3/6.7

The freshness of Sage, Mint and Nettle meet in this shampoo, to take care of the scalp and remove dandruff since the very first wash. A frequent use of the product can reduce the dandruff formation, thanks to its normalizing and balancing action on the scalp.

ACTIVE INGREDIENTS
Menthol • Extract of: salvia officinalis, nettle, pepper mint • Zinc lactate

How to use
1. Apply the shampoo by deeply massaging the scalp
2. Leave on for a few minutes. Rinse and repeat the operation

ES CHAMPÚ. ELIMINA LA CASPA pH 6.3/6.7

La frescura de la Salvia, Menta y Ortiga se reúnen en este champú, para cuidar el cuero cabelludo y eliminar la caspa ya desde el primer lavado. Un uso frecuente del producto puede reducir la formación de caspa, gracias a su acción normalizadora y reequilibrante sobre el cuero cabelludo.

PRINCIPIOS ACTIVOS
Mentol • Extracto de; salvia officinalis, ortiga, menta hierbabuena • Zinc lactate

Modo de empleo
1. Aplicar el champú masajeando el cuero cabelludo en profundidad
2. Dejar actuar durante unos minutos. Enjuagar y repetir la aplicación

GREEN CARE ESSENCE M A N

REINFORCING & PURIFYING SHAMPOO

250 ml / 8,45 fl.oz.



IT SHAMPOO RINFORZANTE PURIFICANTE pH 6.3/6.7

La taurina favorisce il ripristino della fase anagen (fase di ricrescita) del bulbo, ristrutturando le cellule esterne della cuticola del fusto. Il pyrithione zinc rimuove e riduce la forfora. Le cellule staminali di origine vegetale svolgono un'azione rigenerativa sulle cellule del bulbo pilifero.

PRINCIPI ATTIVI
Mentolo • Taurina • Ornitina • Estratto di: arnica, calendula, papaia, camomilla, limone, malva • Cellule staminali di origine vegetale • Zinc lactate

Modo d'uso
1. Applicare lo shampoo massaggiando delicatamente la cute
2. Risciacquare e ripetere l'operazione

EN REINFORCING & PURIFYING SHAMPOO pH 6.3/6.7

The taurine stimulates the restoration of the anagen phase of the hair bulb (growth phase), restructuring the outer cells of the cuticle of the stem. The zinc pyrithione removes and reduces dandruff. The stem cells of plant origin perform a regenerative action on the hair bulb cells.

ACTIVE INGREDIENTS
Menthol • Taurine • Ornithine • Extract of: arnica, calendula, papaya, chamomile, lemon, mallow, stem cells. orig. vegetable • Zinc lactate

How to use
1. Apply the shampoo by deeply massaging the scalp
2. Leave on for a few minutes. Rinse and repeat the operation

ES CHAMPÚ FORTALECEDOR PURIFICANTE pH 6.3/6.7

La taurina favorece la restauración de la fase anagen del bulbo capilar (fase de crecimiento), reestructurando las células externas de la cutícula del tallo. La piritiona de zinc elimina y reduce la caspa. Las células madre de origen vegetal ejercen una acción regeneradora sobre las células del bulbo del cabello.

PRINCIPIOS ACTIVOS
Mentol • Taurina • Ornitina • Extracto de: arnica, calendula, papaya, manzanilla, limón, malva • Células madre de origen vegetal • Zinc lactate

Modo de empleo
1. Aplicar el champú masajeando el cuero cabelludo en profundidad
2. Dejar actuar durante unos minutos. Enjuagar y repetir la aplicación

GREEN CARE ESSENCE M A N

REINFORCING & PURIFYING LOTION

100 ml / 3,38 fl.oz.



IT LOZIONE RINFORZANTE PURIFICANTE pH 7.8/8.2

Capelli più sani e più forti grazie ai suoi principi attivi: la taurina favorisce il ripristino della fase anagen (fase di ricrescita) del bulbo, ristrutturando le cellule esterne della cuticola del fusto. Il zinc lactate rimuove e riduce la forfora. Le cellule staminali di origine vegetale svolgono un'azione rigenerativa sulle cellule del bulbo pilifero.

PRINCIPI ATTIVI

Mentolo • Taurina • Ornitina • Estratto di: arnica, calendula, papaia, camomilla, propoli, malva • Cellule staminali di origine vegetale • Zinc lactate

Modo d'uso

1. Applicare direttamente sulla cute e massaggiare delicatamente
2. Procedere con l'asciugatura senza risciacquare

Per un trattamento efficace alternare l'utilizzo di tonico e lozione

EN REINFORCING AND PURIFYING LOTION pH 7.8/8.2

Healthier and stronger hair thanks to its active ingredients: taurine stimulates the restoration of the anagen phase of the hair bulb (growth phase), restructuring the outer cells of the cuticle of the stem. The zinc pyrithione removes and reduces dandruff. The stem cells of plant origin perform a regenerative action on the hair bulb cells.

ACTIVE INGREDIENTS

Menthol • Taurine • Ornithine
Extract of: arnica, calendula, papaya, chamomile, propolis, mallow • Stem cells. orig. vegetable • Zinc lactate

How to use

1. Apply directly on the skin and massage gently
2. Proceed with drying without rinsing

For effective treatment, alternate the use of toner and lotion

ES LOCIÓN FORTALECEDORA PURIFICANTE pH 7.8/8.2

Cabellos más sanos y fuertes gracias a sus ingredientes activos: la taurina favorece la restauración de la fase anagen del bulbo capilar (fase de crecimiento), reestructurando las células externas de la cutícula del tallo. La piritiona de zinc elimina y reduce la caspa. Las células madre de origen vegetal ejercen una acción regeneradora sobre las células del bulbo del cabello.

PRINCIPIOS ACTIVOS

Mentol • Taurina • Ornitina • Extracto de: arnica, calendula, papaya, manzanilla, propóleos, malva • Células madre de origen vegetal • Zinc lactate

Modo de empleo

1. Aplicar directamente sobre el cuero cabelludo, masajeando delicadamente
2. Proceder con el secado sin enjuagar

Para un tratamiento eficaz, alternar el uso de tónico y loción

GREEN CARE ESSENCE M A N

REFRESHING SCALP TONIC

100 ml / 3,38 fl.oz.



IT TONICO RINFRESCANTE pH 5.5/5.9

Rinfresca la cute donando una gradevole sensazione di benessere. Grazie alla sua speciale formulazione con cheratina idrolizzata, restituisce volume e corpo ai capelli indeboliti nella struttura cheratinica.

PRINCIPI ATTIVI

Betaina • Pantenolo (Provitamina B5) • Cheratina idroalizzata • Mentolo

Modo d'uso

1. Applicare direttamente sulla cute e massaggiare delicatamente
2. Procedere con l'asciugatura senza risciacquare

Per un trattamento efficace alternare l'utilizzo di tonico e lozione

EN REFRESHING TONIC pH 5.5/5.9

Refreshes the scalp and gives a pleasant well-being feeling. Thanks to its special formula with hydrolyzed keratin, gives volume and body to hair weakened in its keratin structure.

ACTIVE INGREDIENTS

Betaine • Panthenol • Hydrolyzed keratin • Menthol

How to use

1. Apply on the skin and massage gently
2. Proceed with drying without rinsing

For effective treatment, alternate the use of toner and lotion

ES TÓNICO RINFRESCANTE pH 5.5/5.9

Refresca el cuero cabelludo regalando una agradable sensación de bienestar. Gracias a su fórmula especial con queratina hidrolizada, da volumen y cuerpo al cabello debilitado en su estructura de queratina.

PRINCIPIOS ACTIVOS

Betaína • Pantenol (Provitamina B5) • Queratina hidroalizada • Mentol

Modo de empleo

1. Aplicar directamente sobre el cuero cabelludo, masajeando delicadamente
2. Proceder con el secado sin enjuagar

Para un tratamiento eficaz, alternar el uso de tónico y loción

SUNGOLD

FEELING HAIR SHAMPOO

200 ml / 6,76 fl.oz.



IT SHAMPOO PER LAVAGGI FREQUENTI AL MARE E IN PISCINA
pH 4.7/5.5

Deterge delicatamente eliminando i residui di salsedine e cloro. L'Aloe Vera, in sinergia con la Salaginella lepidophylla, svolge un'efficace azione riequilibrante e lenitiva donando sollievo alla cute. Nutre e idrata i capelli rendendoli brillanti conferendo loro un aspetto sano.

PRINCIPI ATTIVI

Estratti di Selaginella lepidophylla • Aloe barbadensis • N.M.F. natural moisturizing factors (sodium PCA) • Glicerina

Modo d'uso

1. Applicare Feeling Hair shampoo su capelli bagnati e massaggiare accuratamente
2. Risciacquare e ripetere l'operazione se necessario
3. Dopo lo shampoo, tamponare l'acqua in eccesso

EN SHAMPOO FOR FREQUENT WASHING AT THE SEA AND IN THE POOL
pH 4.7/5.5

It gently cleanses removing the residues of salt and chlorine. Aloe Vera, in synergy with Salaginella lepidophylla, performs an effective balancing and soothing action, giving relief to the skin. It nourishes and moisturizes the hair, making it shiny with a healthy look.

ACTIVE INGREDIENTS

Extracts of Selaginella lepidophylla • Aloe barbadensis • N.M.F. natural moisturizing factors (sodium PCA) • Glycerin

How to use

1. Apply Feeling Hair shampoo on wet hair and massage thoroughly
2. Rinse and repeat the operation if necessary
3. After shampooing, dab excess water

ES CHAMPÚ PARA EL LAVADO FRECUENTE EN EL MAR Y EN LA PISCINA
pH 4.7/5.5

Limpia suavemente eliminando los residuos de sal y cloro. El aloe vera, en sinergia con Salaginella lepidophylla, realiza una acción equilibradora y calmante eficaz, que proporciona alivio a la piel. Nutre e hidrata el cabello, dejándolo brillante con un aspecto saludable.

PRINCIPIOS ACTIVOS

Extractos de Selaginella lepidophylla • Aloe barbadensis • N.M.F. factores de hidratación natural (PCA de sodio) • Glicerina

Modo de empleo

1. Aplicar Feeling Hair Champú sobre el cabello húmedo y masajear bien
2. Enjuagar y repetir la operación si fuera necesario
3. Después de lavar el cabello, quite el exceso de agua con una toalla

SUNGOLD

FEELING HAIR MASK

200 ml / 6,76 fl.oz.



IT MASCHERA DI FACILE E VELOCE UTILIZZO. IDEALE PER UNA GIORNATA AL MARE O IN PISCINA, O PER UNA SEMPLICE PROTEZIONE DEL CAPELLO NELLE GIORNATE DI SOLE

Grazie alla formulazione leggera non appesantisce penetrando in profondità nella fibra capillare dove i principi attivi dell'alo e Salaginella lepidophylla agiscono in sinergia per nutrire e idratare anche i capelli più stressati. Sigilla la superficie del capello danneggiato eliminando l'elettrostaticità e rilasciando un effetto districante e setoso immediato.

PRINCIPI ATTIVI

Estratti di Selaginella lepidophylla • Aloe barbadensis • Filtro UV con proprietà condizionanti • Pantenolo (Provitamina B5) • Glicerina

Modo d'uso

1. Vaporizzare su tutta la capigliatura
2. Pettinare e procedere con l'asciugatura

Non richiede tempi di posa e non si risciacqua

EN QUICK AND EASY USE MASK, IT IS IDEAL FOR A DAY AT THE BEACH OR IN THE SWIMMING POOL, OR FOR SIMPLE PROTECTION OF THE HAIR ON SUNNY DAYS.

Thanks to its light formulation it does not weigh down the hair, it penetrates in depth into fiber where the active ingredients, Aloe and Salaginella lepidophylla act in synergy to nourish and moisten even the most stressed hair. It seals the surface of the damaged hair eliminating the electrostatics and releasing an immediate detangling and silky effect.

ACTIVE INGREDIENTS

Extracts of Selaginella lepidophylla • Aloe barbadensis • UV filter with conditioning properties • Panthenol (Provitamin B5) • Glycerin

How to use

1. Spray Feeling hair mask all over the hair
2. Comb and proceed with drying

It does not require exposure time and does not rinse

ES MASCARILLA RÁPIDA Y SENCILLA ES IDEAL PARA PASAR UN DÍA EN LA PLAYA O EN LA PISCINA, O SIMPLEMENTE PARA PROTECCIÓN DEL CABELLO EN DÍAS SOLEADOS.

Gracias a su fórmula ligera no apelmaza, penetra en profundidad en la fibra capilar donde los ingredientes activos de Aloe y Salaginella lepidophylla actúan en sinergia para nutrir e hidratar incluso el cabello más estresado. Sella la superficie del cabello dañado eliminando la electrostática, con efecto desenredante y sedoso inmediato.

PRINCIPIOS ACTIVOS

Extractos de Selaginella lepidophylla • Aloe barbadensis • Filtro UV con propiedades acondicionadoras • Pantenol (Provitamina B5) • Glicerina

Modo se empleo

1. Vaporice sobre toda la cabellera
2. Peine y proceda con el secado

No necesita de enjuague ni de tiempo de exposición

SUNGOLD

ABSOLUTE FLUID HAIR & BODY

200 ml / 6,76 fl.oz.



IT
SPRAY CON IL 90% DI ALOE VERA DA APPLICARE SU CAPELLI E CORPO DURANTE E DOPO UNA GIORNATA DI MARE O PISCINA

Piacevolmente profumato senza allergeni, dona una piacevole sensazione di freschezza preservando pelle e capelli dalle aggressioni provocate dai raggi solari, salsedine e cloro. Grazie al pratico spray è facile e veloce da utilizzare. Non unge e non appesantisce. Non impiegare su tagli e ferite.

Benefici:

Idratante • Rinfrescante
Purificante • Lenitivo
Remineralizzante • Nutriente

PRINCIPI ATTIVI

90% aloe barbadensis • Estratti di Selaginella lepidophylla • N.M.F. natural moisturizing factors (sodium PCA) • Pantenolo (Provitamina B5) • Glicerina

Modo d'uso

1. Vaporizzare su capelli e corpo secondo necessità durante la giornata.

Prodotto senza risciacquo

EN
SPRAY WITH 90% OF ALOE VERA TO APPLY ON HAIR AND BODY DURING AND AFTER A DAY AT THE BEACH OR SWIMMING POOL

Pleasantly perfumed without allergens, it gives a pleasant sensation of freshness preserving skin and hair from aggression caused by sunlight, salt and chlorine. Thanks to the practical spray it is easy and quick to use. It is not greasy and does not weigh down. Do not apply on cuts and wounds.

Benefits:

Moisturizing • Refreshing
Purifying • Soothing
Mineralizing • Nourishing

ACTIVE INGREDIENTS

90% aloe barbadensis • Extracts of Selaginella lepidophylla • N.M.F. natural moisturizing factors (sodium PCA) • Panthenol (Provitamin B5) • Glycerin

How to use

1. Spray on hair and body as needed during the day

Product without rinsing

ES
SPRAY CON 90% DE ALOE VERA PARA APLICAR SOBRE EL CABELLO Y EL CUERPO DURANTE Y DESPUÉS DE UN DÍA EN LA PLAYA O EN LA PISCINA

Agradablemente perfumado sin alergenos, proporciona una agradable sensación de frescura que preserva la piel y el cabello de la agresión causada por la luz solar, la sal y el cloro. Gracias al aerosol práctico es fácil y rápido de usar. No es graso y no apelmaza. No aplicar sobre cortes y heridas.

Beneficios:

Hidratante • Refrescante
Purificante • Suavizante
Mineralizante • Nutritivo

PRINCIPIOS ACTIVOS

90% de aloe barbadensis • Extractos de Selaginella lepidophylla • N.M.F. factores de hidratación natural (PCA de sodio) • Pantenol (Provitamina B5) • Glicerina

Modo de empleo

1. Rocíe sobre el cabello y el cuerpo según sea necesario durante el día.

Producto sin enjuague





@bbcosmexico_

www.bbcosmexico.com



Av. EJERCITO NACIONAL
#453 POLANCO, CDMX
C.P.11520

Tel. +52 55 3044 2760

+52 55 6318 2699

+52 55 3044 3070

contacto@bbcosmexico.com

